

# elco



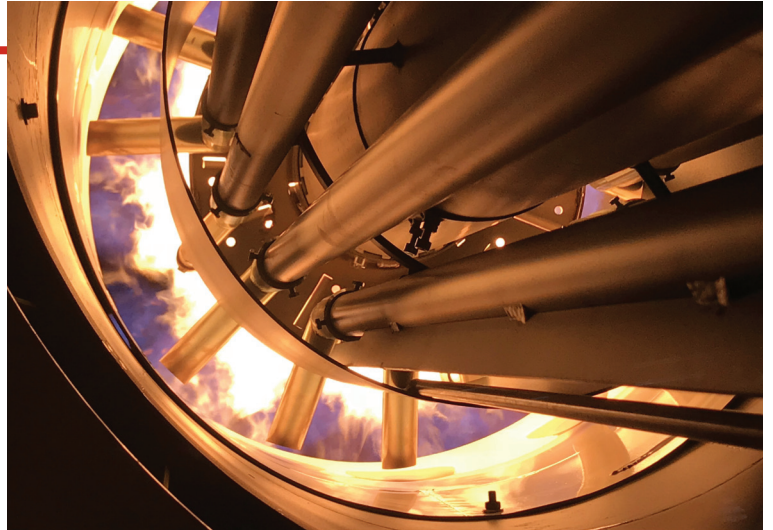
## **VECTRON**

### **VGL2.210**

# elco

## 革新的灵魂

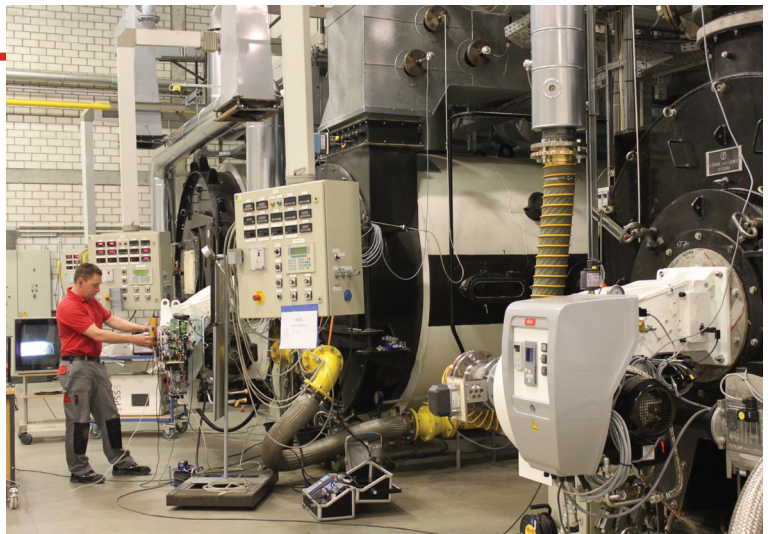
拥有极强的创新能力，  
elco研发的燃烧器性能优越，安全可靠，  
对环境友好，售后服务遍及全球，  
从而同我们的客户建立起长久的合作关系。



## 燃烧专家

我们不断地投入技术研发，  
新技术为我们提供更高效率的燃烧解决方案。  
我们的研发实验室致力于技术革新，基于以下理念：

- 降低能源损耗，优化设备的运行效率。
- 简化专业性工作，增加人机互动，  
操作维护更简便。
- 保护环境，降低噪音，减少废气排放。



## 产品系列

elco 研发的燃烧器功率范围广，从11kW至80W。



VECTRON

11 - 2300 kW  
天然气，轻油，  
双燃料（天然气/轻油）

PROTRON

17 - 550 kW  
天然气，轻油

NEXTRON

250 - 11200 kW  
天然气，轻油，  
双燃料（天然气/轻油）

EK EVO

250 - 13500 kW  
天然气，  
双燃料（天然气/轻油）

E

1300 - 22000 kW  
天然气，轻油，  
双燃料（天然气/轻油）

# 采暖和工业用领域的尖端燃烧器

## 能力

作为设计工业用燃烧器的专家，今天elco已经成为燃烧技术领域的引领者。Elco研发团队为用户提供各种燃烧技术解决方案。

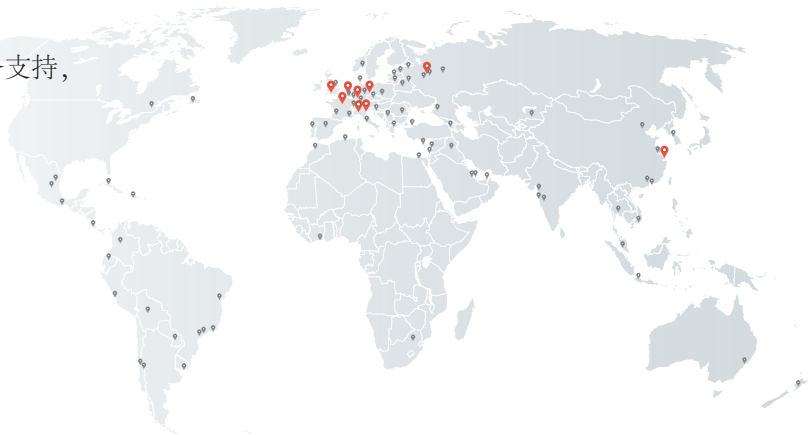
在国际市场长时间的“磨炼”使得elco燃烧器完全有能力和经验为客户提供定制方案，并确保在大多数极端工况下运行稳定高效，表现出色。



## 全球网络

经历了90年发展的elco已建立起广泛的商务和技术服务网络，在全球超过70个国家都可以找到我们经验丰富和技术出众的专业人员为您提供服务。

借助这个国际服务网络及我们忠实的合作伙伴，elco今天完全能够为我们的客户提供专业的服务支持，完善的解决方案以及长期跟踪管理项目始终。



HO/GHO-TRON

68 - 17000 kW  
重油，  
双燃料（天然气/重油）



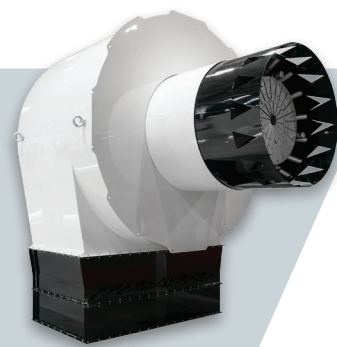
D-TRON

230 - 34000 kW  
天然气，轻油，重油，  
双燃料



EK-DUO

600 - 16000 kW  
天然气，轻油，  
双燃料（天然气/轻油）



RPD

500 - 80000 kW  
天然气，轻油，重油，双  
燃料（天然气/轻油）

ErP 



### 盒式燃烧器，功率范围 11kW至2300kW，燃料可用： 燃气，轻油，燃气燃油双燃料

- 典型的盒式外形燃烧器，外形小巧紧凑，易于安装，维护简便，适用于各种工况条件。

- 氮氧化物排放不仅符合欧洲最严格的标准，而且还可以远低于这一标准。



### VECTRON系列燃烧器特点：

- 全系列均配置MDE2系统，实现电子比例调节，无论在调试阶段，正式运行阶段还是每一次运行循环，显示器呈现的都为实时运行信息。
- 静音风机，同时减少耗电量。
- 维护保养十分简便：燃烧部件容易移出，方便清洁，并在维护后可轻易归位。
- 产品符合欧盟EN676标准和EN267标准，并通过2016/426/EU 燃气设备标准， 2014/30/EU EMC 标准, 2014/35/EU 低压标准， 2006/42/EC 效率标准。

# VECTRON \_ VGL2.210



- 运行方式：燃气一段火/燃油一段火;
- 排放等级：燃气 EN676低氮标准二级 (<120 mg/kWh); 轻油 EN267低氮标准二级 (<185 mg/kWh)



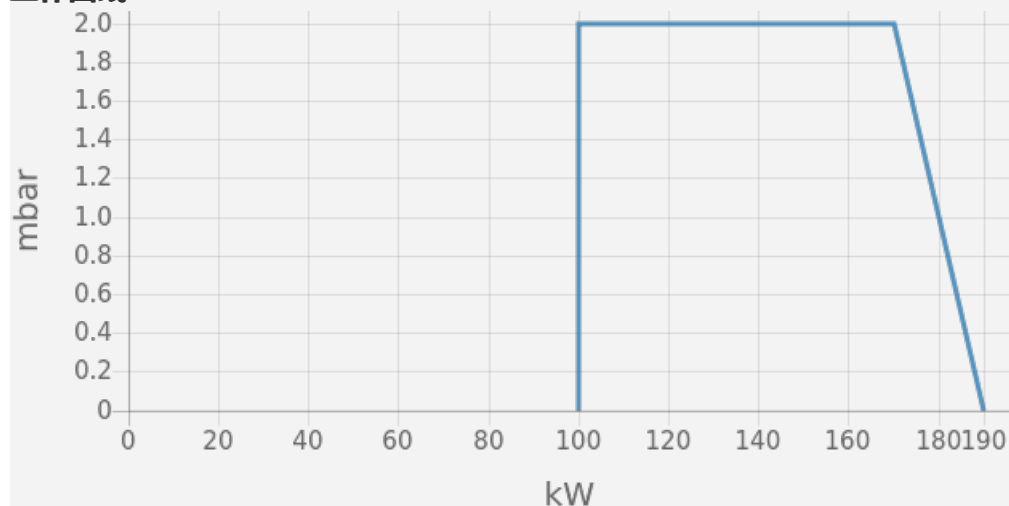
## 技术参数

最小输出功率 (kW)	100
最大输出功率 (kW)	190
最小燃气压力 (mbar)	20
最大燃气压力 (mbar)	300
风机马达 (kW)	0.13
保护等级	IP21

## 外形尺寸

A	B	C	D	E	F	G	H	I	N	Øa	Øb	c	d
331	325	398...638	256	69	min. 15	115	30...270	185	min. 113	130-140	172-184	M8	45°

## 工作曲线



## Subsidiaries ELCO

### GERMANY

ELCO GmbH  
Dreieichstraße 10  
Mörfelden-Walldorf  
Tel.: +49 (0) 6105 287-287  
Fax: +49 (0) 6105 287-199

### NETHERLANDS

Elco Burners B.V.  
Meerpaalweg, 1  
1332 BB Almere  
P.O. box 30048  
1303 AA Almere  
Tel. +31 088 69 573 11  
Fax +31 088 69 573 90

### FRANCE

14, rue du Saule Trapu  
Parc d'activité du Moulin  
91882 Massy  
Tel. +33 01 60 13 64 64  
Fax +33 01 60 13 64 65

### SWITZERLAND

Elcotherm AG  
Sarganserstrasse 100  
7324 Vilters  
Tel. +41 (0)81 725 25 25  
Fax +41 (0)81 723 13 59

### AUSTRIA

ELCO Austria GmbH  
Aredstraße 16 - 18  
2544 Leobersdorf  
Tel. +43 (0)2256 639 99 32  
Fax +43 (0)2256 644 11

### ITALY

Via Roma, 64  
31023 Resana (TV)  
Tel. +39 0423 719500  
Fax +39 0423 719580

### UK & IRELAND

Ariston Thermo UK Ltd  
Suite 3, The Crown House  
Blackpole East, Blackpole Road,  
Worcester WR3 8SG  
Tel. +44 01905 788010  
Fax +44 01905 788011

### RUSSIA

Ariston Thermo RUS  
Eniseyskaya str. 1, bld 1,  
Office Center "LIRA" #438  
129344 Moscow  
Tel. +7 495 213 0300 #5700  
Fax +7 495 213 0302

### CHINA

Ariston Thermo (China) Co., Ltd.  
F/15, V-Capital Bldg  
No. 333 Xian Xia Road  
200336 Shanghai  
Tel. +86 21 6039 8691  
Fax +86 21 6039 8620

[info@elco.com.cn](mailto:info@elco.com.cn)

上海仙霞路333号东方维京大厦F/15

邮编: 200336

电话: +86 21 6039 8691

传真 +86 21 6039 8620