

# elco

## EK EVO

QUEMADORES MONOBLOCK  
250 - 13000 kW



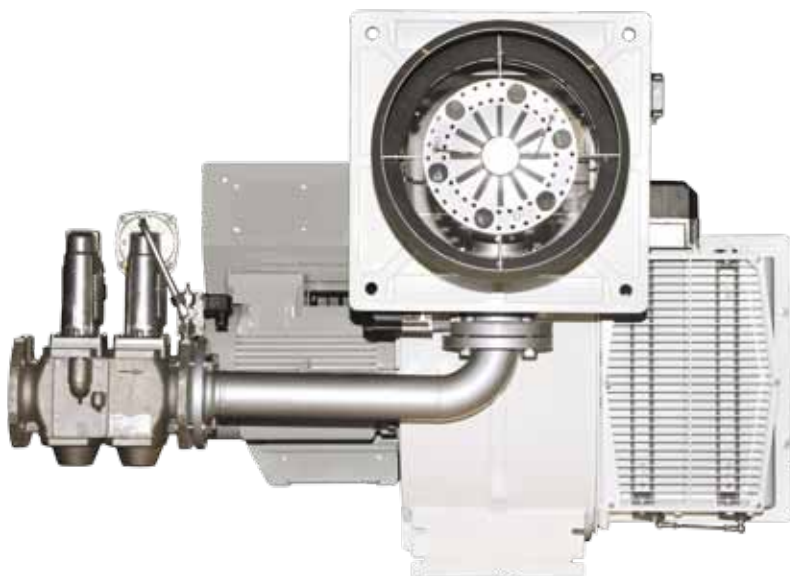
# CARACTERÍSTICAS PRINCIPALES DE LA GAMA

## Diseño

### Sólido y profesional

El diseño del EK EVO® es fruto de una exitosa sinergia entre las características clave de ELCO y un diseño esencial.

La gama EK EVO® presenta un nuevo cuerpo hecho de fundición de aluminio y confirma la elección de ELCO en cuanto a los colores claros y la armonía de las formas. Los expertos del sector sabrán apreciar la flexibilidad de una toma de aire orientable a 180°, la caja de interruptores compacta y la pintura brillante fácil de limpiar.



## Combustión

### Limpia y estable

La cabeza de combustión estándar para todos los usos Bajo NOx Clase 2 asegura una combustión limpia que se adapta perfectamente a la aplicación y con gran estabilidad de la llama.

La tecnología «Free Flame» consiste en un proceso de combustión único, capaz de alcanzar los niveles de NOx que requieren las más rigurosas normas para todos los tipos de cámaras de combustión, bien se trate de calderas de 3 pasos o de paso invertido.

## Flexibilidad

### Una ventaja total

Los EK EVO® se caracterizan por su total flexibilidad de instalación; están diseñados para instalarse de formas diferentes: con ignición arriba, abajo, invertida o de lado a lado (calderas de cámaras gemelas). Se han contemplado opciones y configuraciones para satisfacer todas las exigencias de aplicación.



# Comunicación

## Fácil y universal

ELCOGRAM: un lenguaje universal basado en símbolos y datos numéricos. La configuración del quemador y la lectura de la información disponible sobre el funcionamiento del EK EVO® pueden realizarse gracias a una pantalla retroiluminada con un teclado de 5 botones.

Esta interfaz de fácil uso, presente ya en las gamas anteriores de productos ELCO, asegura más que nunca operaciones rápidas en las pruebas y una comprensión total de los parámetros de funcionamiento.



# Electrónica

## Sencilla y completa

Todos los modelos EK EVO® se controlan electrónicamente y cuentan con la exclusiva interfaz hombre-máquina ELCO que asegura facilidad y eficacia en las operaciones de programación.

# Mantenimiento

## Fácil y veloz

El mantenimiento de los quemadores EK EVO® puede llevarse a cabo cómodamente gracias a la amplia abertura en la parte superior de la carcasa, para un acceso fácil a los componentes de combustión y al ventilador, y gracias a la elección del material: aluminio, ligero de manejar y resistente al mismo tiempo.

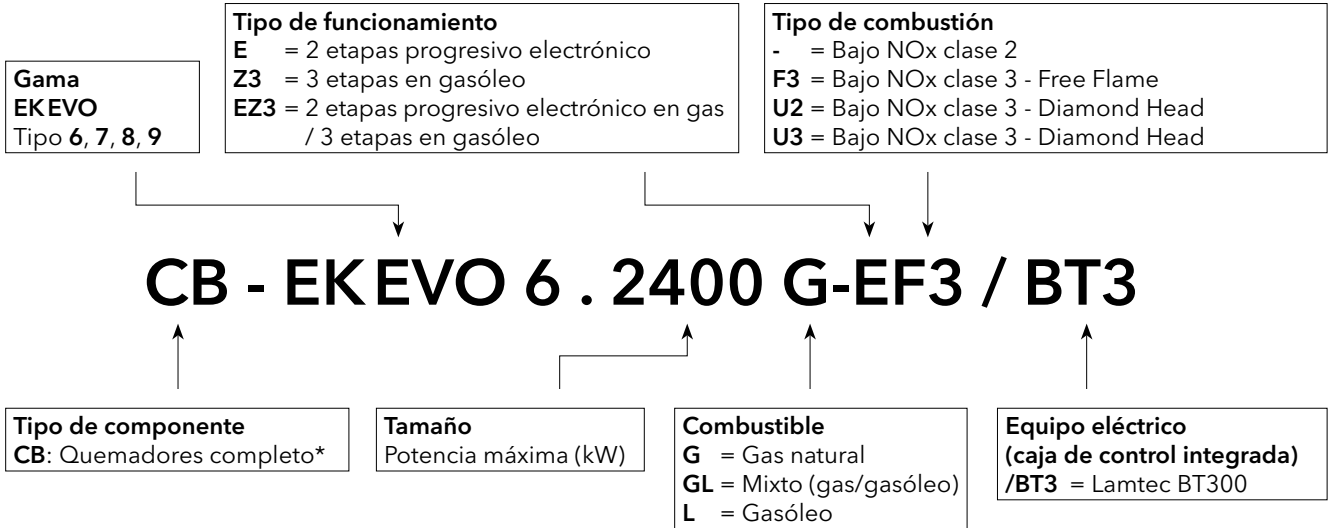
Las operaciones de mantenimiento pueden realizarse sin necesidad de modificar la configuración original de los componentes de combustión.

Combustión eficiente y fiable gracias a la gama EK EVO® año tras año.

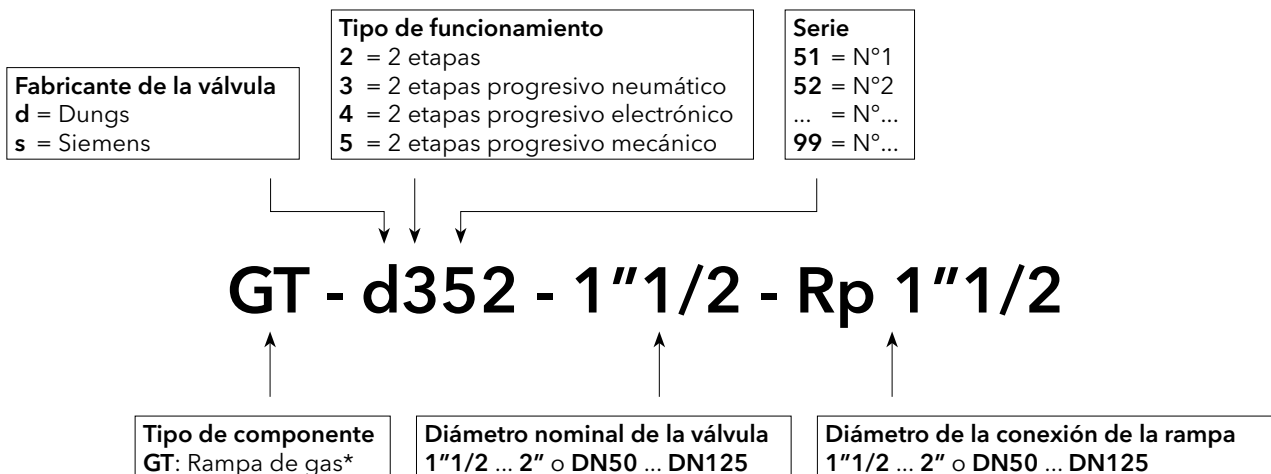


# DENOMINACIÓN DE LOS COMPONENTES EK EVO

## Cuerpo



## Rampa de gas

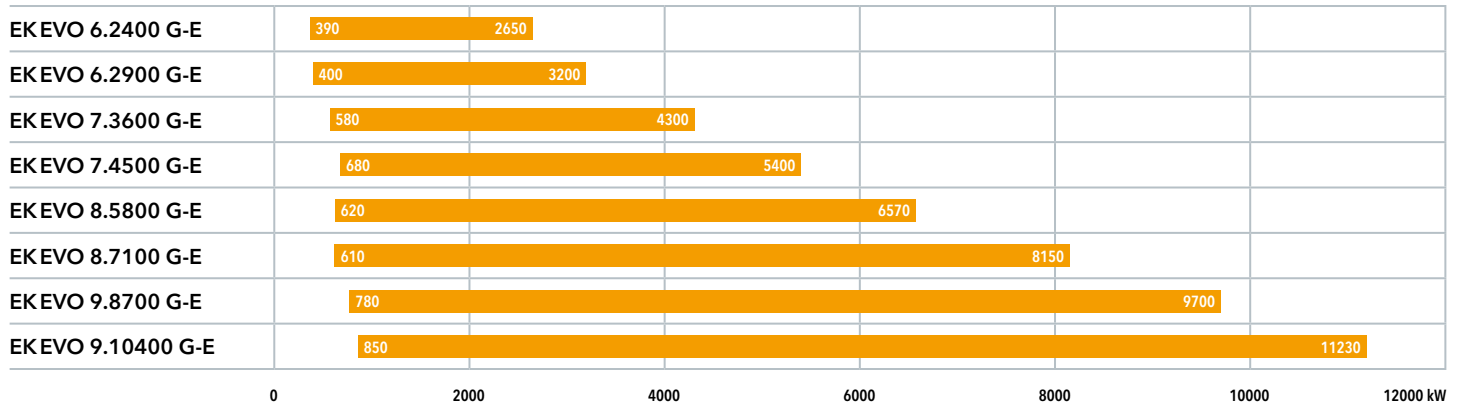


\* únicamente por cuestiones de facturación

# VISTA GENERAL | GAMA GAS

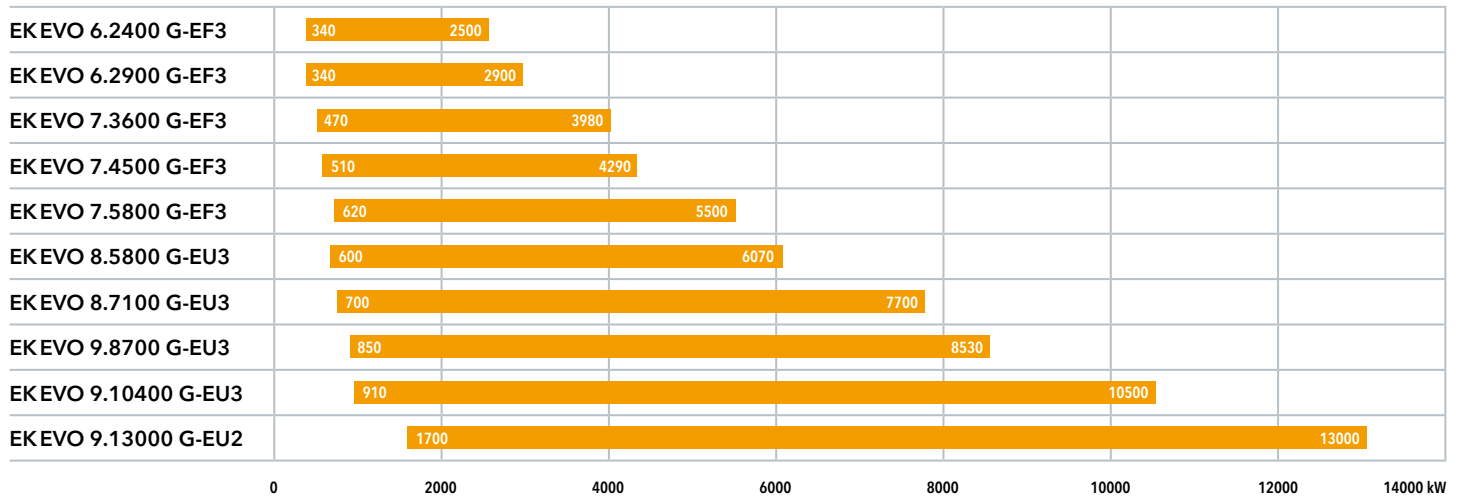
## EKEVO® 6 ... 9 G-E

Dos etapas progresivo electrónico - Bajo NOx Clase 2 (< 120 mg/kWh)



## EKEVO® 6 ... 9 G-EF3/U2/U3

Dos etapas progresivo electrónico - Bajo NOx Clase 3 (< 80 mg/kWh)

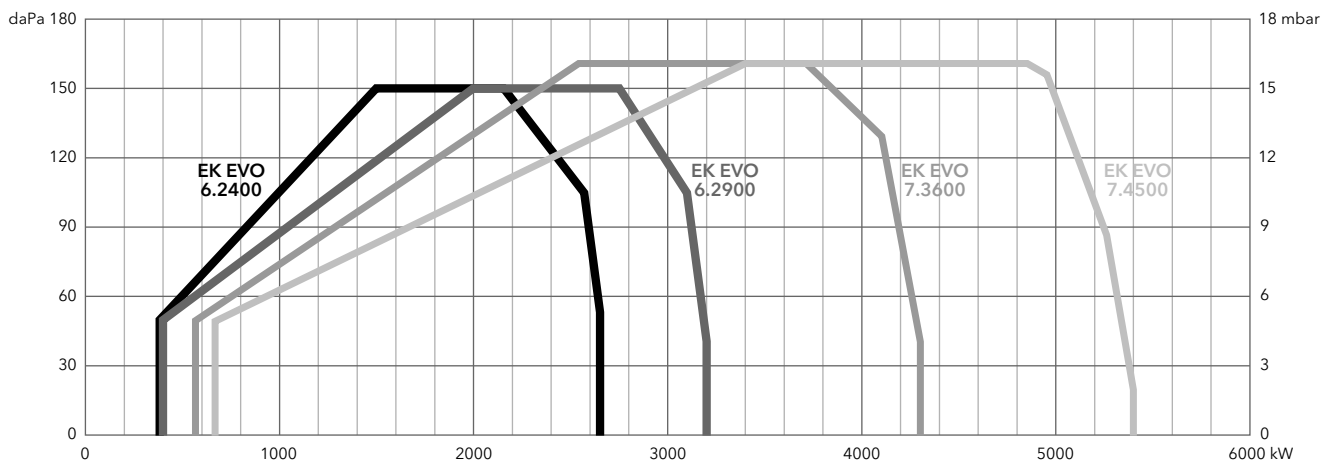


# CARACTERÍSTICAS TÉCNICAS | GAMA GAS

## EKEVO® 6 - 7 G-E

Dos etapas progresivo electrónico - Bajo NOx Clase 2 (< 120 mg/kWh)

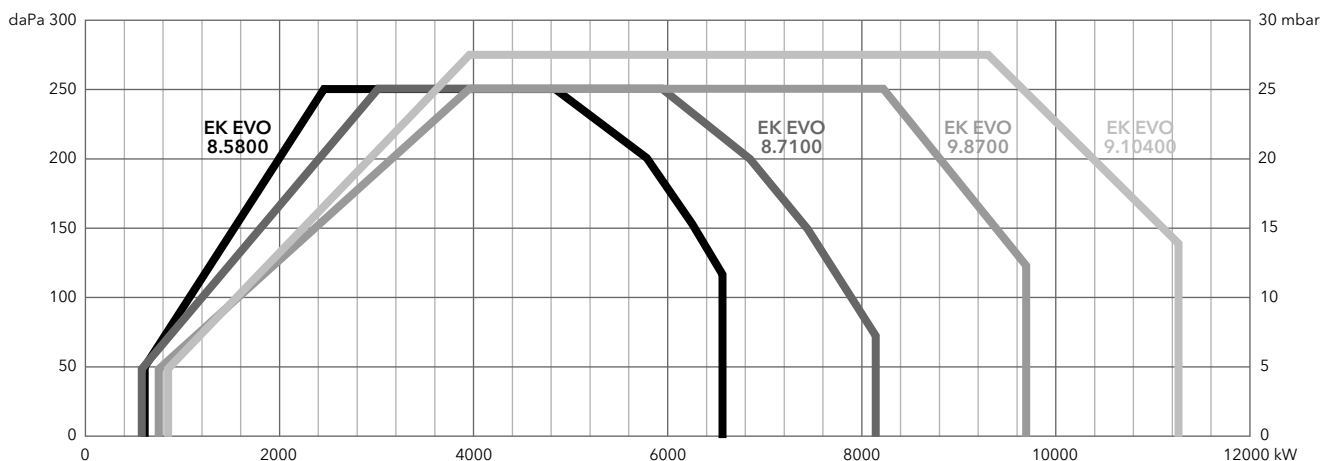
	EKEVO 6.2400 G-E	EKEVO 6.2900 G-E	EKEVO 7.3600 G-E	EKEVO 7.4500 G-E
Potencia [kW]	390 - 2650	400 - 3200	580 - 4300	680 - 5400
Presión de gas [mbar]	50 ... 500	50 ... 500	50 ... 500	50 ... 500
Motor de ventilación	400 V - 50 Hz - 3 kW	400 V - 50 Hz - 4 kW	400 V - 50 Hz - 5,5 kW	400 V - 50 Hz - 7,5 kW
Tensión auxiliar	1NPE AC 230 V - 50 Hz	1NPE AC 230 V - 50 Hz	1NPE AC 230 V - 50 Hz	1NPE AC 230 V - 50 Hz
Alimentación eléctrica	3PE AC 400 V - 50 Hz	3PE AC 400 V - 50 Hz	3PE AC 400 V - 50 Hz	3PE AC 400 V - 50 Hz



## EKEVO® 8 - 9 G-E

Dos etapas progresivo electrónico - Bajo NOx Clase 2 (< 120 mg/kWh)

	EKEVO 8.5800 G-E	EKEVO 8.7100 G-E	EKEVO 9.8700 G-E	EKEVO 9.10400 G-E
Potencia [kW]	620 - 6570	610 - 8150	780 - 9700	850 - 11230
Presión de gas [mbar]	70 ... 500	70 ... 500	80 ... 500	80 ... 500
Motor de ventilación	400 V - 50 Hz - 11 kW	400 V - 50 Hz - 15 kW	400 V - 50 Hz - 18,5 kW	400 V - 50 Hz - 22 kW
Tensión auxiliar	1NPE AC 230 V - 50 Hz	1NPE AC 230 V - 50 Hz	1NPE AC 230 V - 50 Hz	1NPE AC 230 V - 50 Hz
Alimentación eléctrica	3PE AC 400 V - 50 Hz	3PE AC 400 V - 50 Hz	3PE AC 400 V - 50 Hz	3PE AC 400 V - 50 Hz

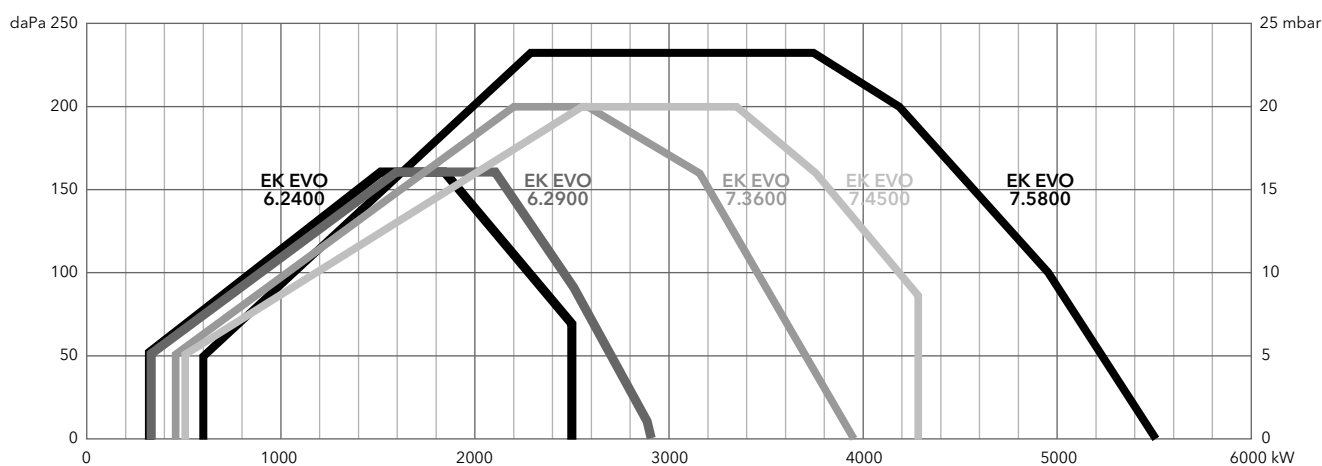


# CARACTERÍSTICAS TÉCNICAS | GAMA GAS

## EKEVO® 6 - 7 G-EF3

Dos etapas progresivo electrónico - Bajo NOx Clase 3 (< 80 mg/kWh)

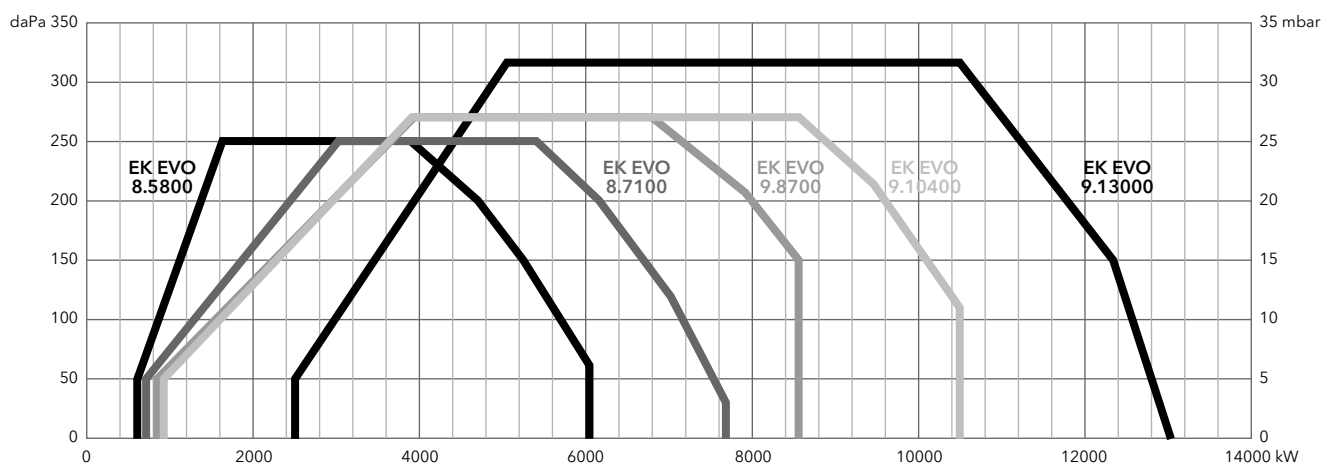
	EKEVO 6.2400 G-EF3	EKEVO 6.2900 G-EF3	EKEVO 7.3600 G-EF3	EKEVO 7.4500 G-EF3	EKEVO 7.5800 G-EF3
Potencia [kW]	340 - 2500	340 - 2900	470 - 3980	510 - 4290	620 - 5500
Presión de gas [mbar]	50 ... 500	50 ... 500	50 ... 500	50 ... 500	50 ... 500
Motor de ventilación	400 V - 50 Hz - 3 kW	400 V - 50 Hz - 4 kW	400 V - 50 Hz - 7,5 kW	400 V - 50 Hz - 7,5 kW	400 V - 50 Hz - 11 kW
Tensión auxiliar	1NPE AC 230 V - 50 Hz	1NPE AC 230 V - 50 Hz	1NPE AC 230 V - 50 Hz	1NPE AC 230 V - 50 Hz	1NPE AC 230 V - 50 Hz
Alimentación eléctrica	3PE AC 400 V - 50 Hz	3PE AC 400 V - 50 Hz	3PE AC 400 V - 50 Hz	3PE AC 400 V - 50 Hz	3PE AC 400 V - 50 Hz



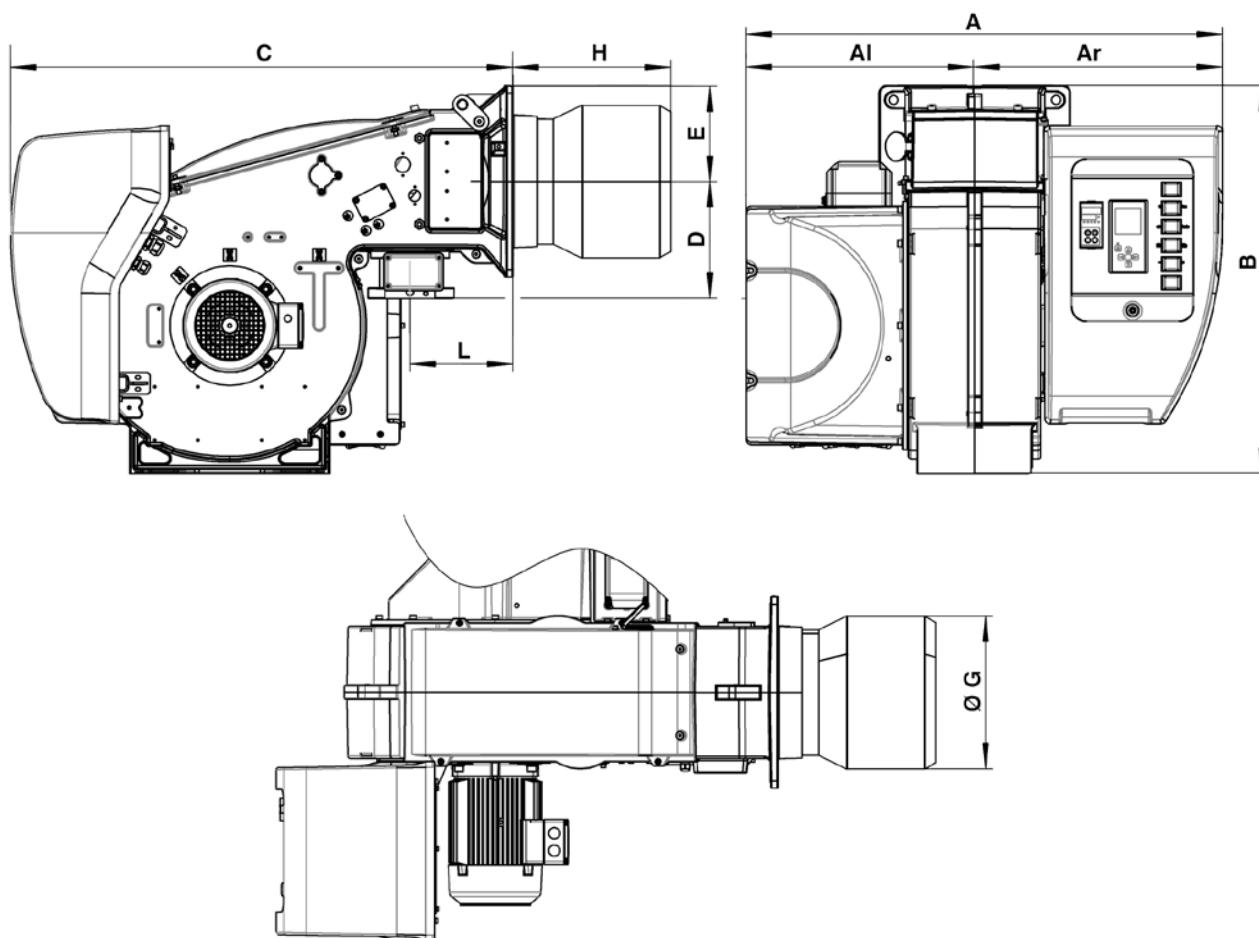
## EKEVO® 8 - 9 G-EU3/U2

Dos etapas progresivo electrónico - Bajo NOx Clase 3 (< 80 mg/kWh)

	EKEVO 8.5800 G-EU3	EKEVO 8.7100 G-EU3	EKEVO 9.8700 G-EU3	EKEVO 9.10400 G-EU3	EKEVO 9.13000 G-EU2
Potencia [kW]	600 - 6070	700 - 7700	850 - 8530	910 - 10500	1700 - 13000
Presión de gas [mbar]	70 ... 500	70 ... 500	80 ... 500	80 ... 500	80 ... 500
Motor de ventilación	400 V - 50 Hz - 11 kW	400 V - 50 Hz - 15 kW	400 V - 50 Hz - 18,5 kW	400 V - 50 Hz - 22 kW	400 V - 50 Hz - 37 kW
Tensión auxiliar	1NPE AC 230 V - 50 Hz	1NPE AC 230 V - 50 Hz	1NPE AC 230 V - 50 Hz	1NPE AC 230 V - 50 Hz	1NPE AC 230 V - 50 Hz
Alimentación eléctrica	3PE AC 400 V - 50 Hz	3PE AC 400 V - 50 Hz	3PE AC 400 V - 50 Hz	3PE AC 400 V - 50 Hz	3PE AC 400 V - 50 Hz

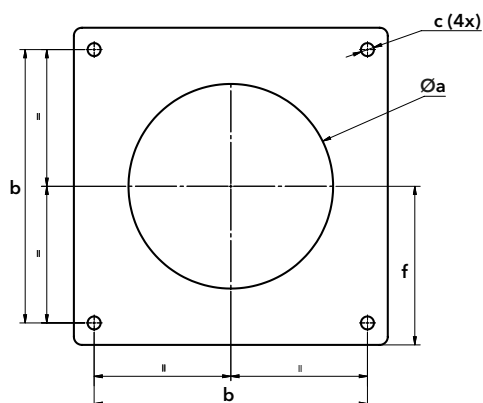


# DIMENSIONES | GAMA GAS



	A	Al	Ar	B	C	D	E	ØG	H			L
									KN	KM	KL	
EKEVO 6... G-E	1035	479	556	812	1048	245	200	320	330	450	570	215
EKEVO 7... G-E	1093	506	587	941	1122	276	235	370	375	505	635	225
EKEVO 6... G-EF3	1035	479	556	812	1048	245	200	264	400	520	640	215
EKEVO 7... G-EF3	1093	506	587	941	1122	276	235	325	420	550	680	225
EK EVO 7.5800 G-EF3	1093	506	587	941	1168	276	235	325	420	550	680	225

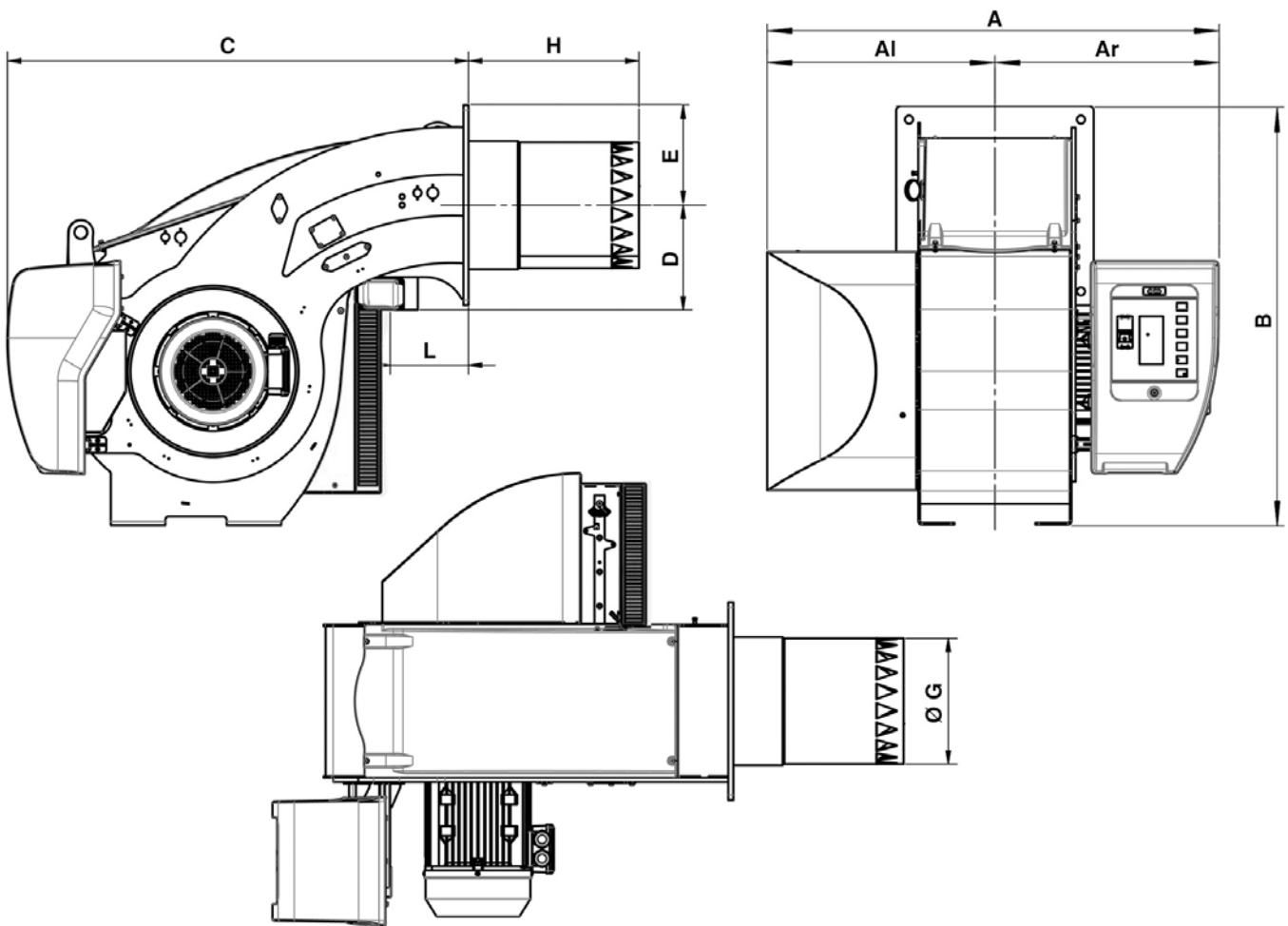
## Brida de conexión



	Øa	b	c	f
EKEVO 6 G-E	330-340	340	M16	200
EKEVO 7 G-E	380-400	400	M16	235
EKEVO 6 G-EF3	300-340	340	M16	200
EKEVO 7 G-EF3	360-400	400	M16	235

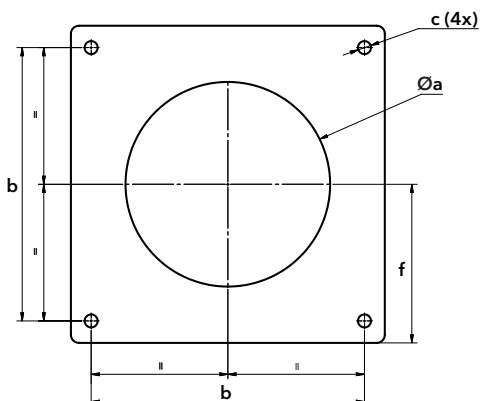


# RAMPA DE GAS Y FILTRO | GAMA GAS



	A	Al	Ar	B	C	D	E	ØG	H			L
									KN	KM	KL	
EKEVO 8... G-E	1336	670	666	1226	1354	307	288	376	500	640	780	230
EKEVO 9... G-E	1400	670	730	1291	1325	332	293	439	550	700	850	230
EKEVO 8... G-EU3	1336	670	666	1226	1354	307	288	376	500	640	780	230
EKEVO 9... G-EU3	1400	670	730	1291	1325	332	293	439	550	700	850	230
EK EVO 9.13000 G-EU2	1457	670	788	1291	1348	332	293	432	550	700	850	230

## Brida de conexión

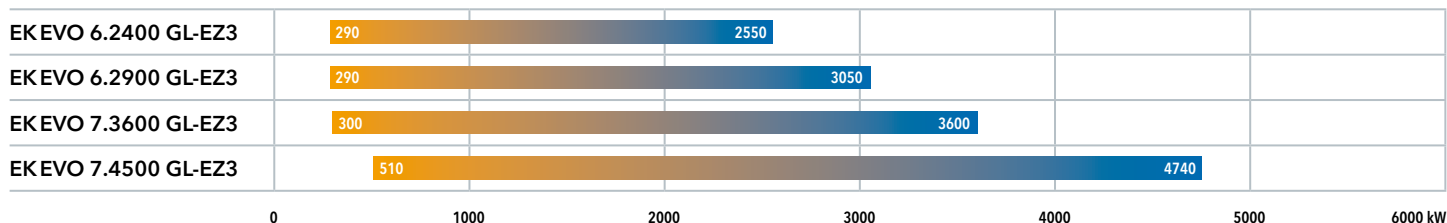


	Øa	b	c	f
EKEVO 8	390-410	505	M20	293
EKEVO 9	460-480	505	M20	293

# VISTA GENERAL | GAMA BICOMBUSTIBLE

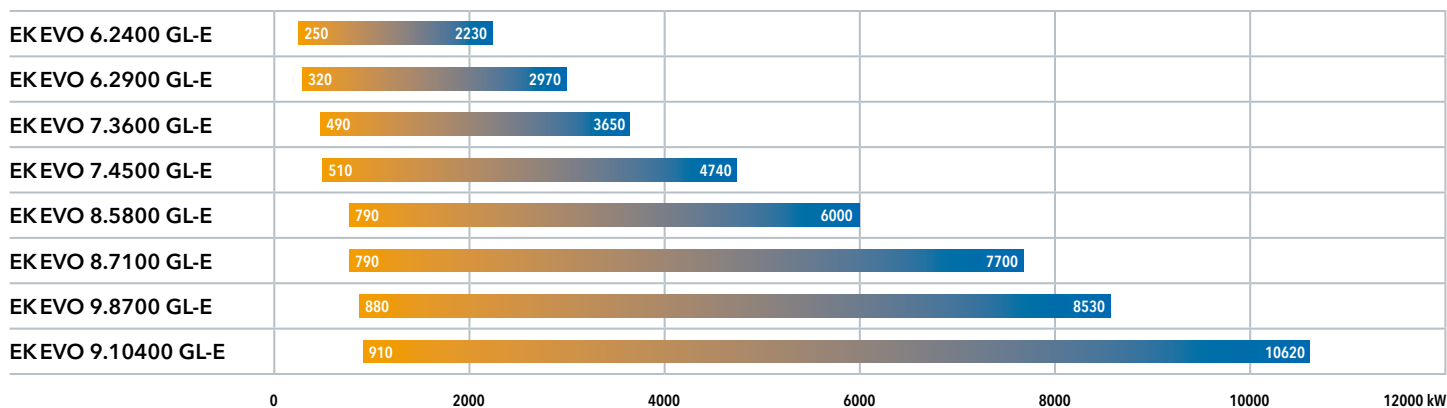
## EKEVO® 6 - 7 GL-EZ3

Dos etapas progresivo electrónico en gas / Tres etapas en gasóleo - Bajo NOx Clase 2 en gas (< 120 mg/kWh) y en gasóleo (< 250 mg/kWh)



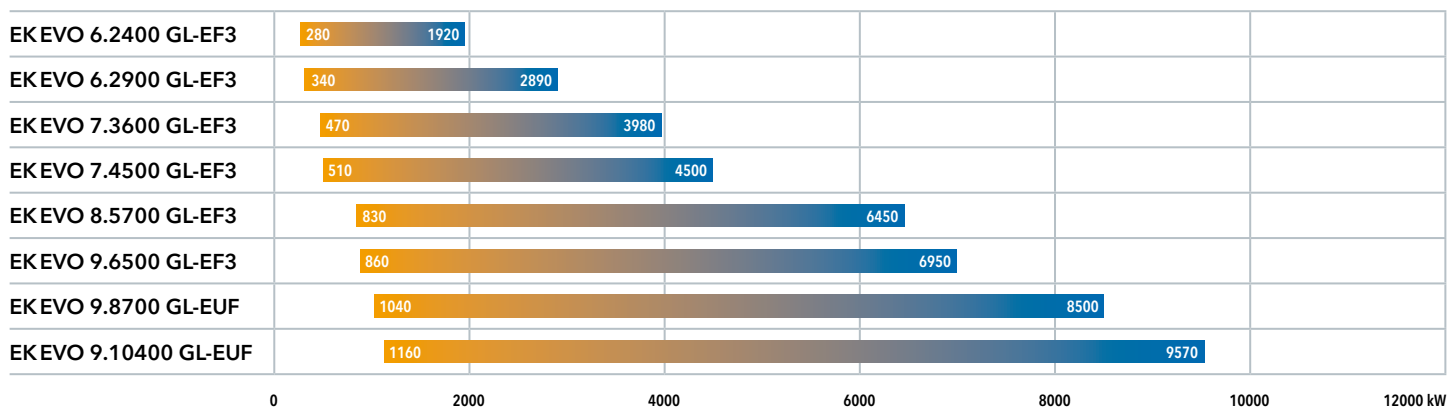
## EKEVO® 6 ... 9 GL-E

Dos etapas progresivo electrónico in gas y en gasóleo - Bajo NOx Clase 2 en gas (< 120 mg/kWh) y en gasóleo (< 250 mg/kWh)



## EKEVO® 6 ... 9 GL-EF3/UF

Dos etapas progresivo electrónico in gas y en gasóleo - Bajo NOx Clase 3 en gas (< 80 mg/kWh) y en gasóleo (< 120 mg/kWh)

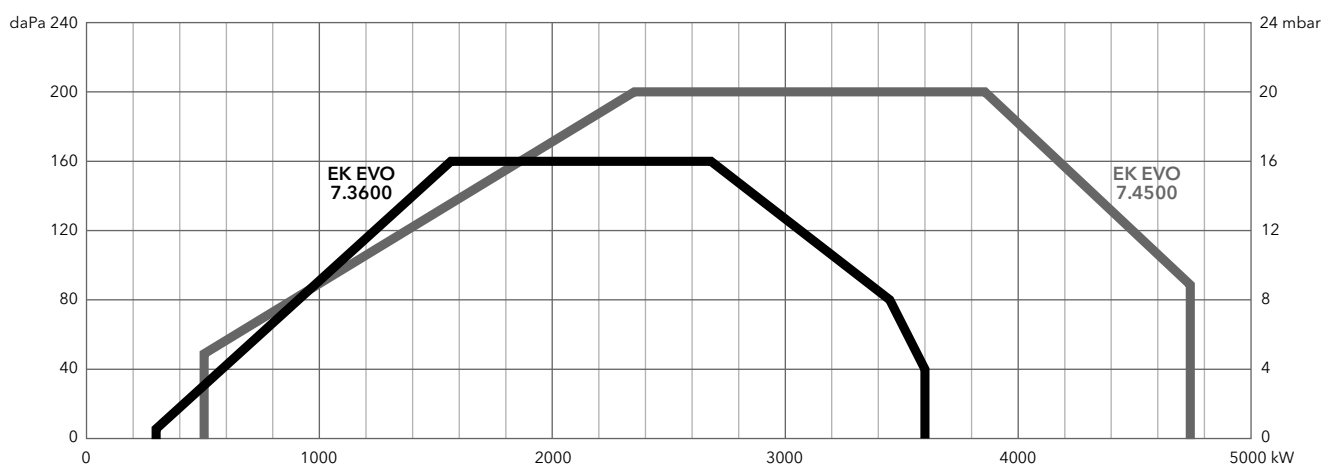
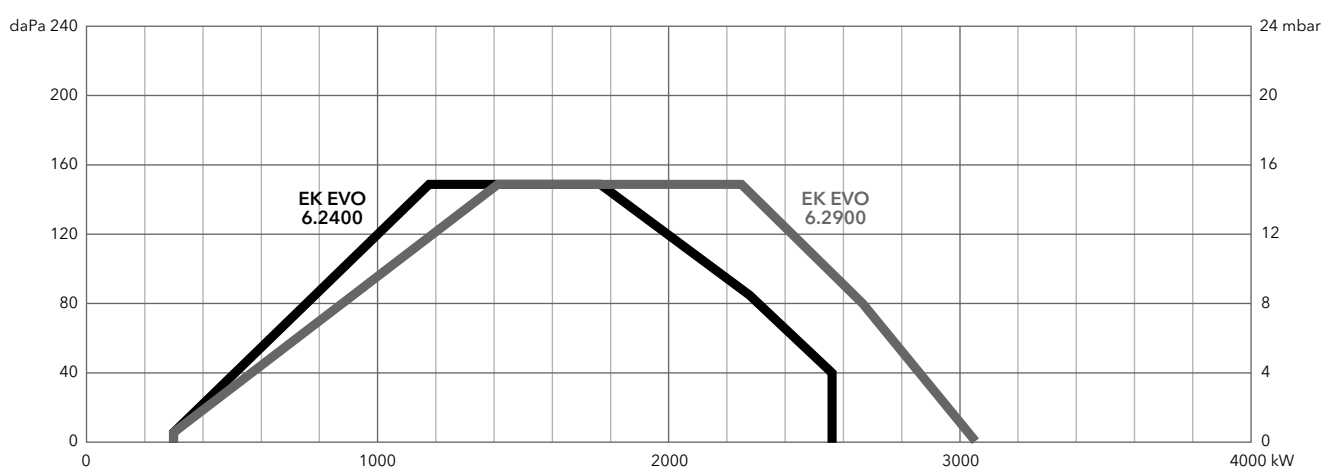


# CARACTERÍSTICAS TÉCNICAS | GAMA BICOMBUSTIBLE

## EKEVO® 6 - 7 GL-EZ3

Dos etapas progresivo electrónico en gas / Tres etapas en gasóleo - Bajo NOx Clase 2 en gas (< 120 mg/kWh) y en gasóleo (< 250 mg/kWh)

	EK EVO 6.2400 GL-EZ3	EK EVO 6.2900 GL-EZ3	EK EVO 7.3600 GL-EZ3	EK EVO 7.4500 GL-EZ3
Potencia en gas [kW]	290 - 2550	290 - 3050	300 - 3600	510 - 4740
Potencia en gasóleo [kW]	730 - 2470	730 - 2790	1090 - 3600	1300 - 4740
Presión de gas [mbar]	50 ... 500	50 ... 500	50 ... 500	50 ... 500
Motor de ventilación	400 V - 50 Hz - 3 kW	400 V - 50 Hz - 4 kW	400 V - 50 Hz - 5,5 kW	400 V - 50 Hz - 7,5 kW
Motor de bomba de gasóleo	400 V - 50 Hz - 0,55 kW	400 V - 50 Hz - 0,55 kW	400 V - 50 Hz - 0,74 kW	400 V - 50 Hz - 0,74 kW
Tensión auxiliar	1NPE AC 230 V - 50 Hz	1NPE AC 230 V - 50 Hz	1NPE AC 230 V - 50 Hz	1NPE AC 230 V - 50 Hz
Alimentación eléctrica	3PE AC 400 V - 50 Hz	3PE AC 400 V - 50 Hz	3PE AC 400 V - 50 Hz	3PE AC 400 V - 50 Hz

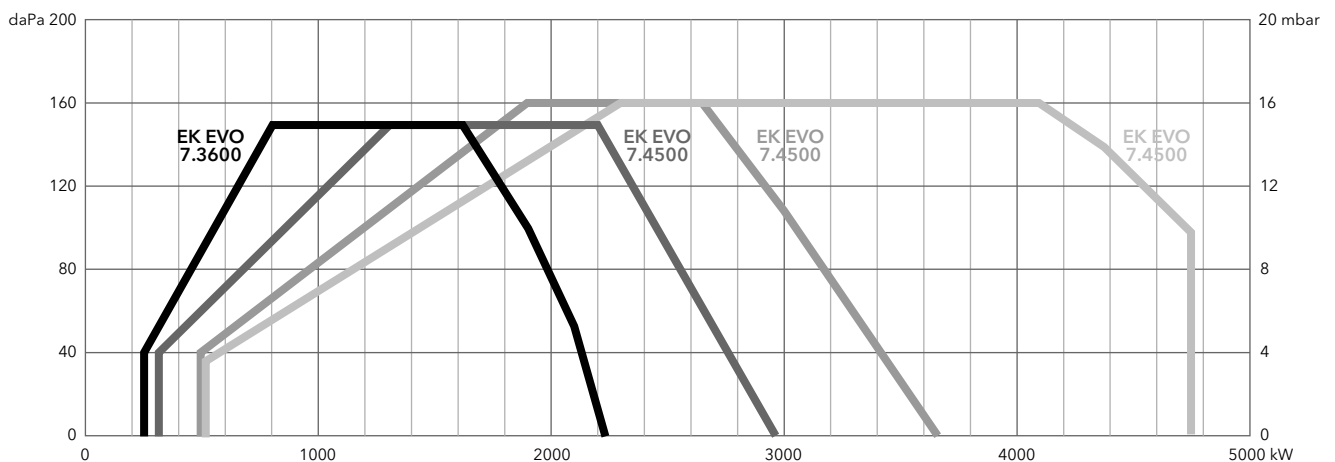


# CARACTERÍSTICAS TÉCNICAS | GAMA BICOMBUSTIBLE

## EKEVO® 6 - 7 GL-E

Dos etapas progresivo electrónico in gas y en gasóleo - Bajo NOx Clase 2 en gas (< 120 mg/kWh) y en gasóleo (< 250 mg/kWh)

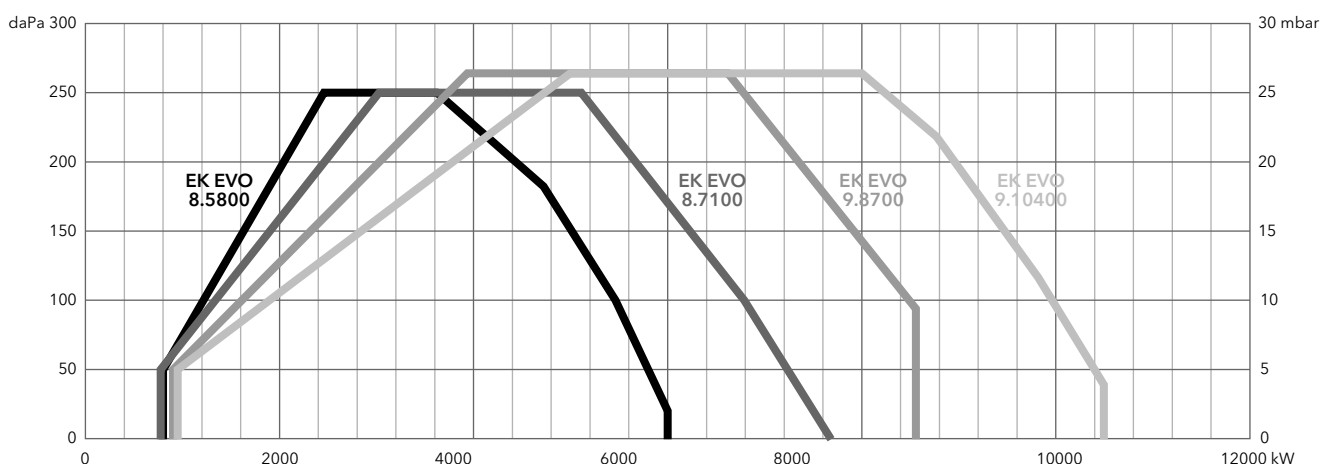
	EKEVO 6.2400 GL-E	EKEVO 6.2900 GL-E	EKEVO 7.3600 GL-E	EKEVO 7.4500 GL-E
Potencia en gas [kW]	250 - 2230	320 - 2970	490 - 3650	510 - 4740
Potencia en gasóleo [kW]	510 - 2030	650 - 2970	900 - 3650	1300 - 4740
Presión de gas [mbar]	50 ... 500	50 ... 500	50 ... 500	50 ... 500
Motor de ventilación	400 V - 50 Hz - 3 kW	400 V - 50 Hz - 4 kW	400 V - 50 Hz - 5,5 kW	400 V - 50 Hz - 7,5 kW
Motor de bomba de gasóleo	400 V - 50 Hz - 0,74 kW	400 V - 50 Hz - 0,74 kW	400 V - 50 Hz - 1,1 kW	400 V - 50 Hz - 1,1 kW
Tensión auxiliar	1NPE AC 230 V - 50 Hz	1NPE AC 230 V - 50 Hz	1NPE AC 230 V - 50 Hz	1NPE AC 230 V - 50 Hz
Alimentación eléctrica	3PE AC 400 V - 50 Hz	3PE AC 400 V - 50 Hz	3PE AC 400 V - 50 Hz	3PE AC 400 V - 50 Hz



## EKEVO® 8 - 9 GL-E

Dos etapas progresivo electrónico in gas y en gasóleo - Bajo NOx Clase 2 en gas (< 120 mg/kWh) y en gasóleo (< 250 mg/kWh)

	EKEVO 8.5800 GL-E	EKEVO 8.7100 GL-E	EKEVO 9.8700 GL-E	EKEVO 9.10400 GL-E
Potencia en gas [kW]	800 - 6000	790 - 7700	880 - 8530	910 - 10620
Potencia en gasóleo [kW]	1210 - 6000	1450 - 7700	2400 - 8530	2820 - 10620
Presión de gas [mbar]	100 ... 500	100 ... 500	100 ... 500	100 ... 500
Motor de ventilación	400 V - 50 Hz - 11 kW	400 V - 50 Hz - 15 kW	400 V - 50 Hz - 18,5 kW	400 V - 50 Hz - 22 kW
Motor de bomba de gasóleo	400 V - 50 Hz - 3 kW	400 V - 50 Hz - 3 kW	400 V - 50 Hz - 3 kW	400 V - 50 Hz - 4 kW
Tensión auxiliar	1NPE AC 230 V - 50 Hz	1NPE AC 230 V - 50 Hz	1NPE AC 230 V - 50 Hz	1NPE AC 230 V - 50 Hz
Alimentación eléctrica	3PE AC 400 V - 50 Hz	3PE AC 400 V - 50 Hz	3PE AC 400 V - 50 Hz	3PE AC 400 V - 50 Hz

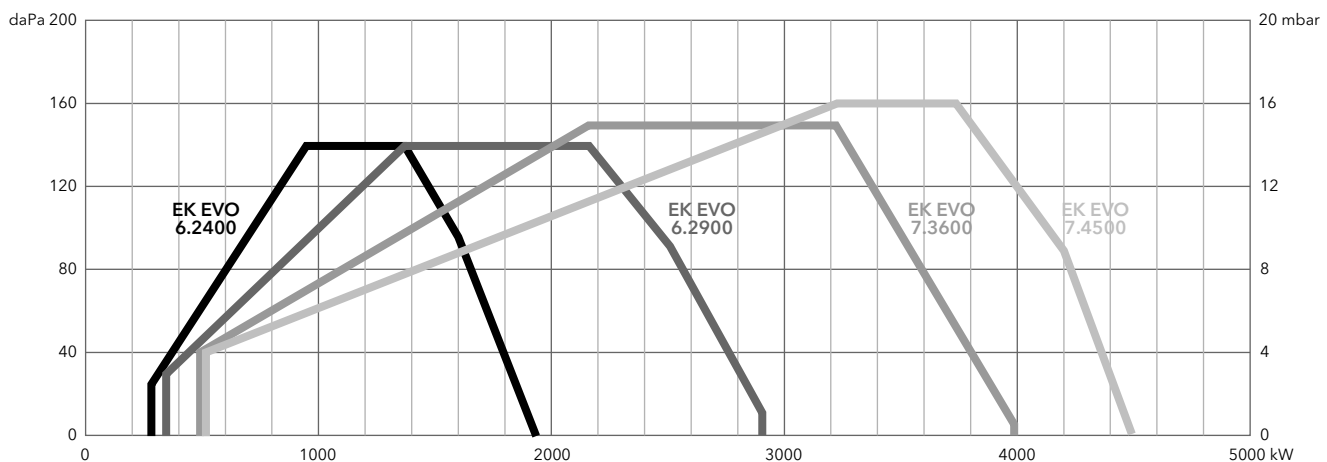


# CARACTERÍSTICAS TÉCNICAS | GAMA BICOMBUSTIBLE

## EKEVO® 6 - 7 GL-EF3

Dos etapas progresivo electrónico in gas y en gasóleo - Bajo NOx Clase 3 en gas (< 80 mg/kWh) y en gasóleo (< 120 mg/kWh)

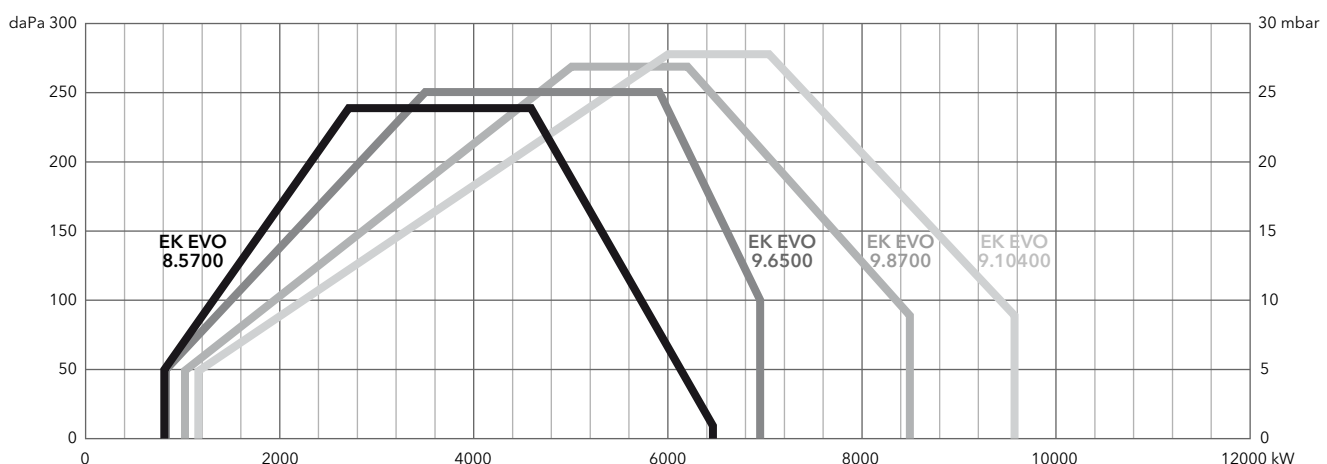
	EK EVO 6.2400 GL-EF3	EK EVO 6.2900 GL-EF3	EK EVO 7.3600 GL-EF3	EK EVO 7.4500 GL-EF3
Potencia en gas [kW]	280 - 1920	340 - 2890	470 - 3980	510 - 4500
Potencia en gasóleo [kW]	360 - 1920	480 - 2890	680 - 3980	740 - 4500
Presión de gas [mbar]	50 ... 500	50 ... 500	50 ... 500	50 ... 500
Motor de ventilación	400 V - 50 Hz - 3 kW	400 V - 50 Hz - 4 kW	400 V - 50 Hz - 7,5 kW	400 V - 50 Hz - 7,5 kW
Motor de bomba de gasóleo	400 V - 50 Hz - 0,74 kW	400 V - 50 Hz - 0,74 kW	400 V - 50 Hz - 1,1 kW	400 V - 50 Hz - 1,5 kW
Tensión auxiliar	1NPE AC 230 V - 50 Hz	1NPE AC 230 V - 50 Hz	1NPE AC 230 V - 50 Hz	1NPE AC 230 V - 50 Hz
Alimentación eléctrica	3PE AC 400 V - 50 Hz	3PE AC 400 V - 50 Hz	3PE AC 400 V - 50 Hz	3PE AC 400 V - 50 Hz



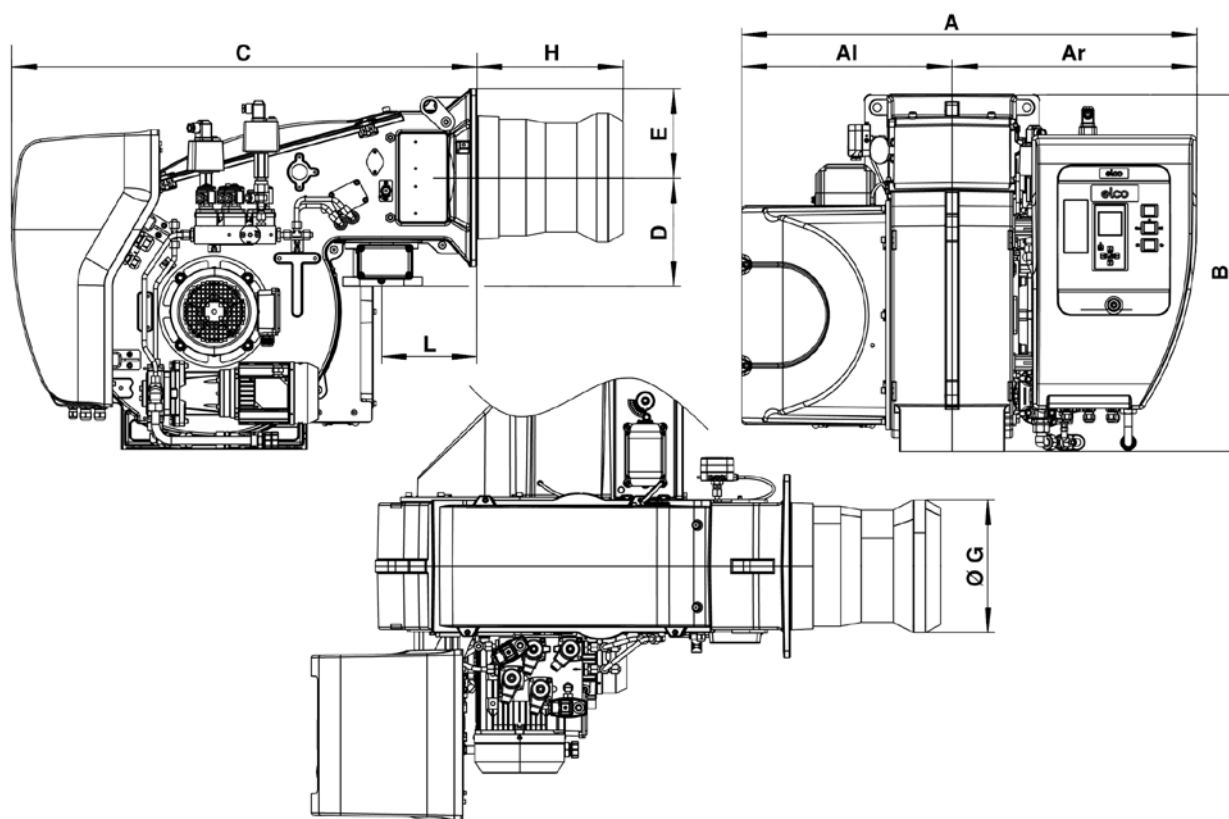
## EKEVO® 8 - 9 GL-EF3/EUF

Dos etapas progresivo electrónico in gas y en gasóleo - Bajo NOx Clase 3 en gas (< 80 mg/kWh) y en gasóleo (< 120 mg/kWh)

	EK EVO 8.5700 GL-EF3	EK EVO 9.6500 GL-EF3	EK EVO 9.8700 GL-EUF	EK EVO 9.10400 GL-EUF
Potencia en gas [kW]	830 - 6450	860 - 6950	1040 - 8500	1160 - 9570
Potencia en gasóleo [kW]	1100 - 6450	1100 - 6600	1800 - 8500	2550 - 9570
Presión de gas [mbar]	100 ... 500	100 ... 500	100 ... 500	100 ... 500
Motor de ventilación	400 V - 50 Hz - 15 kW	400 V - 50 Hz - 22 kW	400 V - 50 Hz - 18,5 kW	400 V - 50 Hz - 22 kW
Motor de bomba de gasóleo	400 V - 50 Hz - 3 kW	400 V - 50 Hz - 3 kW	400 V - 50 Hz - 3 kW	400 V - 50 Hz - 4 kW
Tensión auxiliar	1NPE AC 230 V - 50 Hz	1NPE AC 230 V - 50 Hz	1NPE AC 230 V - 50 Hz	1NPE AC 230 V - 50 Hz
Alimentación eléctrica	3PE AC 400 V - 50 Hz	3PE AC 400 V - 50 Hz	3PE AC 400 V - 50 Hz	3PE AC 400 V - 50 Hz

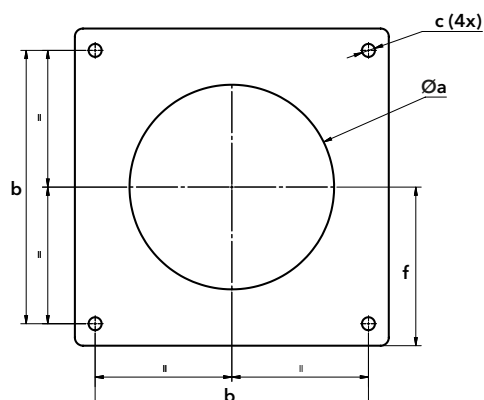


# DIMENSIONES | GAMA BICOMBUSTIBLE



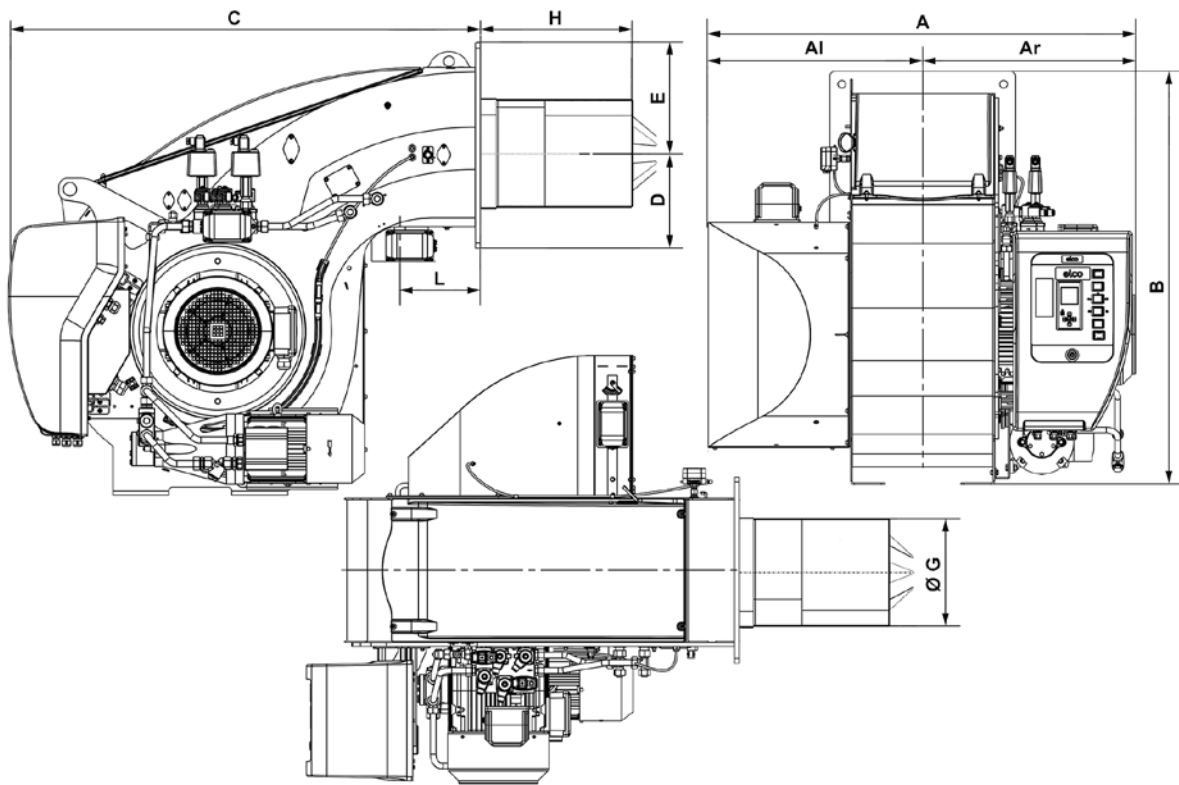
	A	Al	Ar	B	C	D	E	ØG	H			L
									KN	KM	KL	
EK EVO 6.2400 GL-EZ3	1035	479	556	812	1048	245	200	320	330	450	570	215
EK EVO 6.2900 GL-EZ3	1035	479	556	812	1048	245	200	320	330	450	570	215
EK EVO 7.3600 GL-EZ3	1093	506	587	941	1122	276	235	320	375	505	635	225
EK EVO 7.4500 GL-EZ3	1093	506	587	941	1122	276	235	370	375	505	635	225
EK EVO 6.2400 GL-E	1035	479	556	812	1048	245	200	290	330	450	570	215
EK EVO 6.2900 GL-E	1035	479	556	812	1048	245	200	310	330	450	570	215
EK EVO 7.3600 GL-E	1093	506	587	941	1122	276	235	340	375	505	635	225
EK EVO 7.4500 GL-E	1093	506	587	941	1122	276	235	370	375	505	635	225
EK EVO 6.2400/2900 GL-EF3	1035	479	556	812	1048	245	200	264	400	520	640	215
EK EVO 7.3600/4500 GL-EF3	1093	506	587	941	1122	276	235	325	420	550	680	225

## Brida de conexión



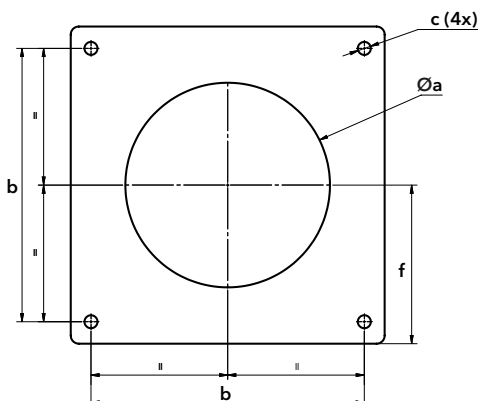
	Øa	b	c	f
EK EVO 6.2400/2900 GL-EZ3	330-340	340	M16	200
EK EVO 7.3600/4500 GL-EZ3	390-400	400	M16	235
EK EVO 6.2400 GL-E	300-340	340	M16	200
EK EVO 6.2900 GL-E	320-340	340	M16	200
EK EVO 7.3600 GL-E	350-400	400	M16	235
EK EVO 7.4500 GL-E	380-400	400	M16	235
EK EVO 6.2400/2900 GL-EF3	300-340	340	M16	200
EK EVO 7.3600/4500 GL-EF3	360-400	400	M16	235

# DIMENSIONES | GAMA BICOMBUSTIBLE



	A	Al	Ar	B	C	D	E	ØG	H			L
									KN	KM	KL	
EK EVO 8.5800 GL-E	1336	670	666	1226	1354	391	288	400	562	702	842	230
EK EVO 8.7100 GL-E	1336	670	666	1226	1354	391	288	415	583	723	863	230
EK EVO 9.8700 GL-E	1336	670	666	1226	1354	391	288	431,5	355	505	655	230
EK EVO 9.10400 GL-E	1400	670	730	1291	1325	434	293	431,5	355	505	655	230
EK EVO 8.5700 GL-EF3	1336	670	666	1226	1354	307	288	369	528	668	808	230
EK EVO 9.6500 GL-EF3	1400	670	730	1291	1325	332	293	431,5	543	693	843	230
EK EVO 9.8700 GL-EUF	1336	670	666	1291	1325	332	293	431,5	575	725	875	230
EK EVO 9.10400 GL-EUF	1400	670	730	1291	1325	332	293	431,5	575	725	875	230

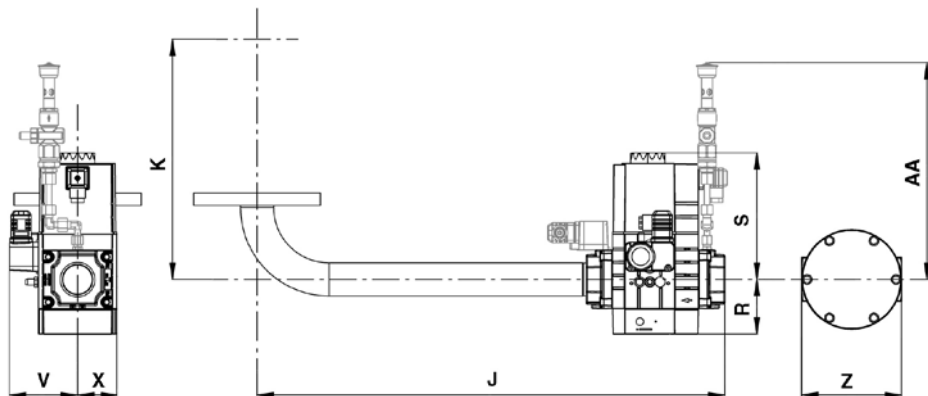
## Brida de conexión



	Øa	b	c	f
EK EVO 8.5700 GL-E	430-480	505	M20	293
EK EVO 8.7100 GL-E	445-480	505	M20	293
EK EVO 9.8700 GL-E	445-480	505	M20	293
EK EVO 9.10400 GL-E	445-480	505	M20	293
EK EVO 8.5700 GL-EF3	380-410	505	M20	293
EK EVO 9.6500 GL-EF3	445-480	505	M20	293
EK EVO 9.8700 GL-EUF	445-480	505	M20	293
EK EVO 9.10400 GL-EUF	445-480	505	M20	293

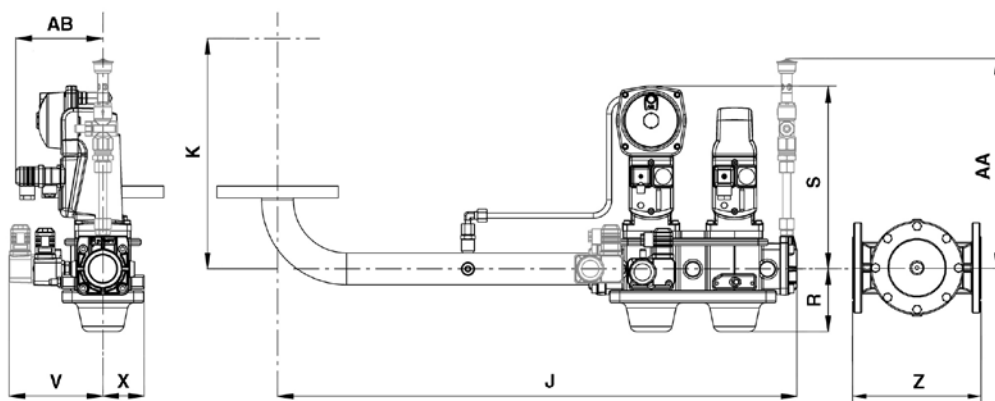
# RAMPA DE GAS Y FILTRO | EK EVO 6/7

## Dungs



	J	K		R	S	V	X	AA	Z
		EK EVO 6	EK EVO 7					PED*	
d1"1/2-Rp1"1/2	685	375	405	80	190	100	60	320	157
d2"-Rp2"	760	405	435	100	330	125	115	385	155
d65-DN65	795	355	385	185	250	110	100	385	245
d80-DN80	815	375	405	210	295	155	110	275	285
d100-DN100	875	375	405	250	330	165	115	275	340

## Siemens



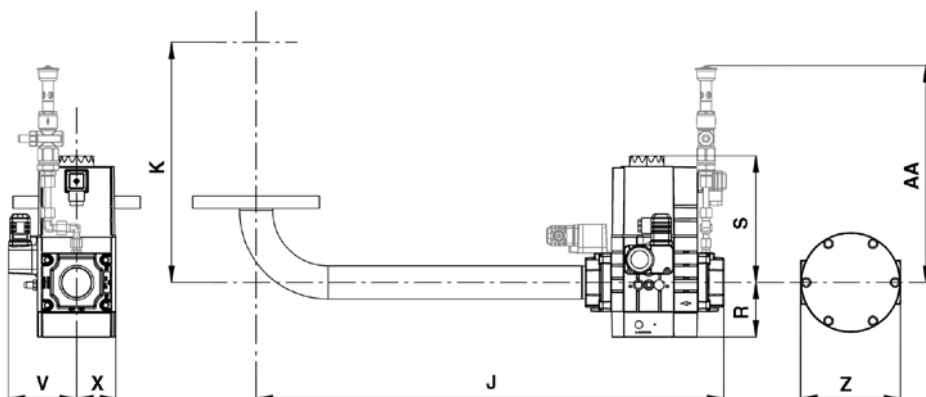
	J	K		R	S	V		X	AA	AB	Z
		EK EVO 6	EK EVO 7			PED*	PED*				
s1"1/2-DN65	795	375	405	100	285	105	145	65	320	135	245
s2"-DN80	805	405	365	105	285	105	145	100	325	135	285
s65 -DN80	795	355	385	120	305	125	125	110	365	140	285
s80-dN80	815	375	405	135	315	125	125	110	375	135	285
s100-DN100	855	375	405	145	335	145	145	125	385	135	340
s125-DN125	905	375	405	180	350	160	160	140	400	135	400

\*: equipamiento para funcionamiento continuo (opcion PED)



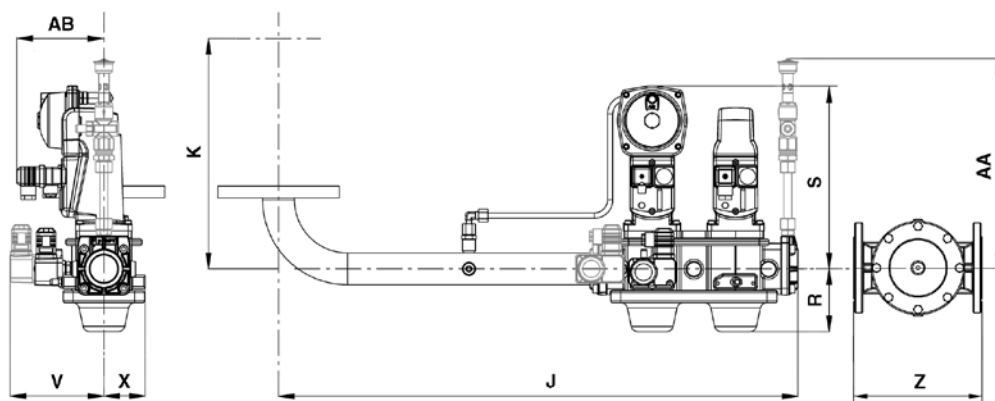
# RAMPA DE GAS Y FILTRO | EK EVO 6/7

## Dungs



	J	K		R	S	V	X	AA	Z
		EK EVO 8	EK EVO 9					PED*	
d2"-Rp2"	760	598	623	100	330	125	115	385	155
d65-DN65	795	598	623	185	250	110	100	385	245
d80-DN80	815	598	623	210	295	155	110	275	285
d100-DN100	875	598	623	250	330	165	115	275	340

## Siemens



	J	K		R	S	V		X	AA	AB	Z
		EK EVO 8	EK EVO 9			PED*	PED*				
s2"-DN80	805	598	623	105	285	105	145	100	325	135	285
s65-DN80	795	598	623	120	305	125	125	110	365	140	285
s80-DN80	815	598	623	135	315	125	125	110	375	135	285
s100-DN100	855	598	623	145	335	145	145	125	385	135	340
s125-DN125	905	598	623	180	350	160	160	140	400	135	400

\*: equipamiento para funcionamiento continuo (opcion PED)

## FILIALES:

<b>ALEMANIA</b>	ELCO GmbH Dreieichstraße 10 Mörfelden-Walldorf Tel.: +49 (0) 6105 287-287 Fax: +49 (0) 6105 287-199
<b>PAÍSES BAJOS</b>	Elco Burners B.V. Meerpaalweg, 1 1332 BB Almere P.O. box 30048 1303 AA Almere Tel. +31 088 69 573 11 Fax +31 088 69 573 90
<b>SUIZA</b>	Elcotherm AG Sarganserstrasse 100 7324 Vilters Tel. +41 (0)81 725 25 25 Fax +41 (0)81 723 13 59
<b>AUSTRIA</b>	ELCO Austria GmbH Aredstraße 16 - 18 2544 Leobersdorf Tel. +43 (0)2256 639 99 32 Fax +43 (0)2256 644 11
<b>REINO UNIDO IRLANDA</b>	Ariston Thermo UK Ltd Suite 3, The Crown House Blackpole East, Blackpole Road, Worcester WR3 8SG Tel. +44 01905 788010 Fax +44 01905 788011
<b>FRANCIA</b>	14, rue du Saule Trapu Parc d'activité du Moulin 91882 Massy Tel. +33 01 60 13 64 64 Fax +33 01 60 13 64 65
<b>ITALIA</b>	Viale Roma, 41 28100 Novara Tel. +39 0732 633 590 Fax +39 0732 633 599
<b>RUSIA</b>	Ariston Thermo RUS Eniseyskaya str. 1, bld 1, Office Center "LIRA" #415 129344 Moscow Tel. +7 495 213 0300 #5700 Fax +7 495 213 0302
<b>CHINA</b>	Ariston Thermo (China) Co., Ltd. 17A2, V-Capital Bldg No. 333 Xian Xia Road 200336 Shanghai Tel. +86 21 6039 8691 Fax +86 21 6039 8620

Póngase en contacto con nosotros  
para conocer los detalles  
de nuestros socios en el mundo

[contact@elco-burners.com](mailto:contact@elco-burners.com)