

elco

NEXTRON

MONOBLOCKBRENNER

250 - 11200 kW



HAUPTCHARAKTERISTIKA DER BAUREIHE

Schadstoffarme Verbrennung

Einzigartig und effizient

Entwickelt und optimiert von ELCO nimmt die Freiflammentechnologie eine einzigartige Stellung am Markt ein. Diese ist gegenwärtig die Technologie, welche bei Kesseln mit Dreizug-, und bei Kesseln mit Umkehrfeuerräumen den Anforderungen an die Einhaltung der NOx Emissionsgrenzen gerecht wird.



Design

Kompakt und innovativ

Das innovative ELCO Design der NEXTRON® Brennerserie resultiert aus der Symbiose von weiterführenden technischen Entwicklungen und der Funktionalität eines Brenners.



Schaltschrank

Integriert und modular

Alle NEXTRON® Brenner sind mit einem integrierten Schaltschrank ausgestattet (ISC System), der alle Kontroll- und Bedieneinheiten beinhaltet.

Das System umfasst:

- Integrierter Feuerungsautomat
- Elektronische Brennstoff-Luft-Verbundsteuerung
- Übersichtliches Display mit einfacher Bedienoberfläche

Durch das ISC System sind alle Optionen, wie z. B. Leistungsregler und Variatron Drehzahlsteuerung, integrierbar.

Somit ist es möglich den Brenner kundenspezifisch an die Anforderungen der jeweiligen Anlage anzupassen.

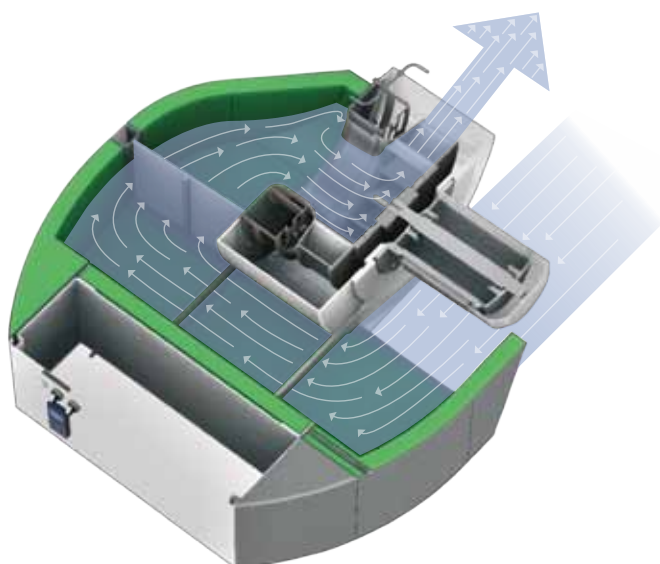


Kommunikation

Anwenderfreundlich und universell

Beim elektronischen Verbund erfolgt das Auslesen der aktuellen Einstellungen und Betriebszustände, sowie die Einstellungsänderungen des Feuerungsautomaten mittels übersichtlichem Display und einfacher Bedienoberfläche.

Hier kommt die neuartige ELCOGRAMM Logik zum Einsatz. Sie verwendet ausschließlich Piktogramme und Zahlen. Hierdurch wird die sprachunabhängige Bedienung ermöglicht. Außerdem kann über ein Kommunikationsmodul der Datenaustausch mit den gängigen Bussystemen realisiert werden.



Niedriges Geräuschniveau

Komfortabel und kompakt

Die innovative Konstruktion des Brennergehäuses ist für ein hohes Maß an Schallabsorption verantwortlich. Durch eine spezielle Konstruktion der Luftansaugführung liegt die Schallemission bei weniger als 80 dB(A) bis zu 10 MW. Standardmäßig verfügen alle Brenner dieser Serie über diese Konstruktion - dadurch kann auf eine zusätzliche Schalldämmhaube verzichtet werden.

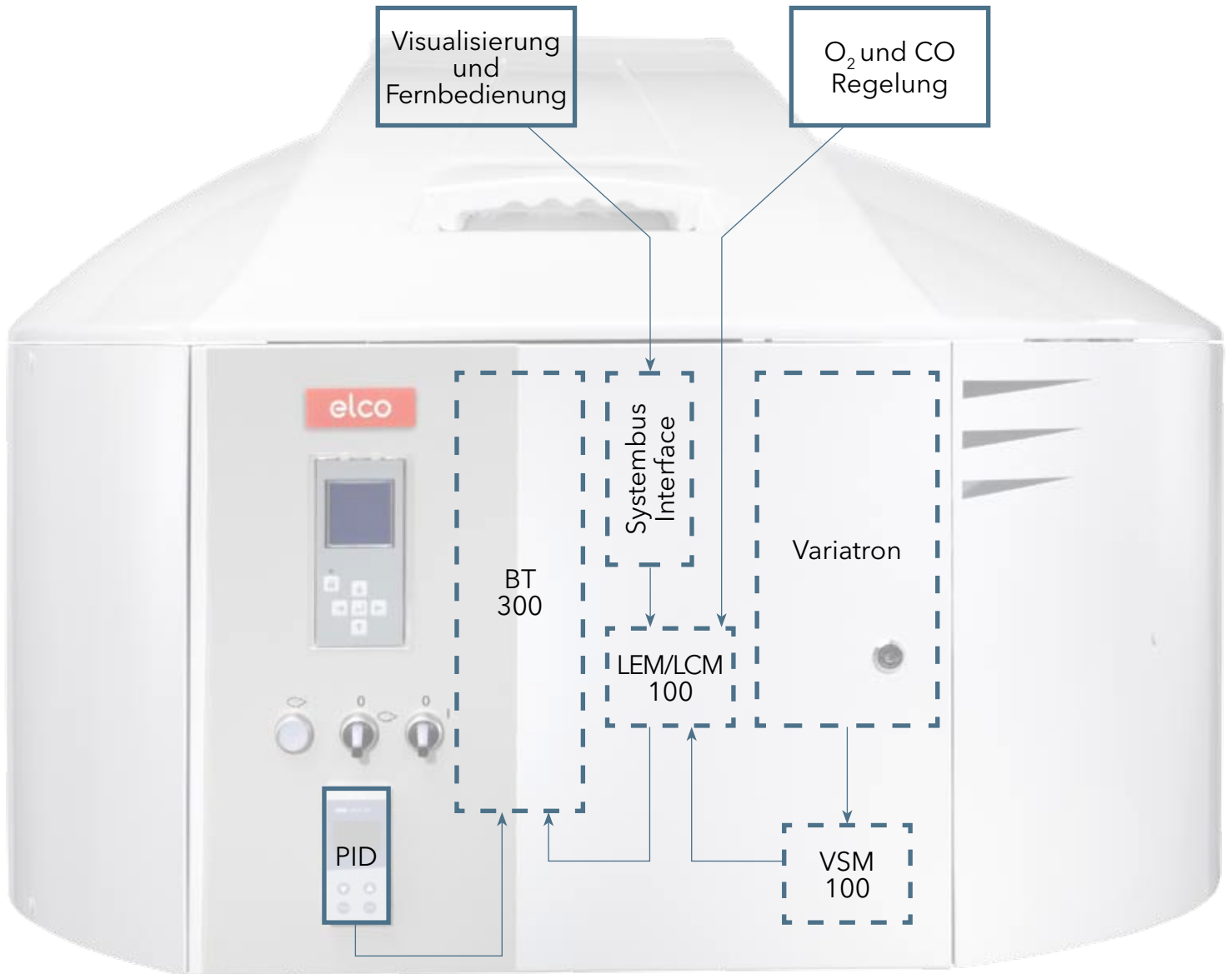
Wartung

Einfach und zeitsparend

Bei gewerblichen Heizungsanlagen und industriellen Anwendungen hat die Wartungsfreundlichkeit einen hohen Stellenwert. Ein einfacher Zugang zu den Mischkopfkomponenten RTC System ermöglicht eine schnelle und effektive Wartung.



HAUPTMERKMALE DES FEUERUNGSMANAGERS



Elektronische Steuerung

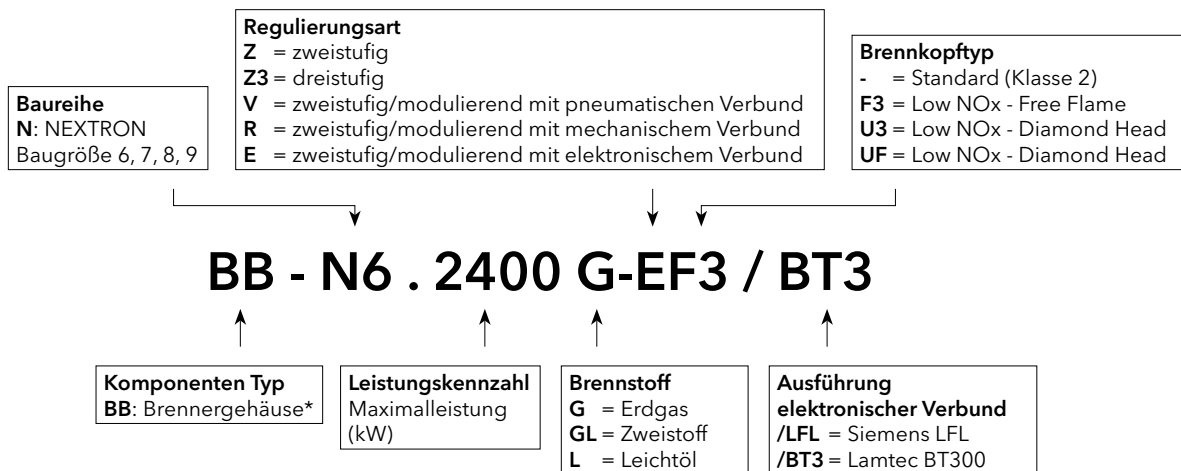
Integriert und vielseitig

Bei der Option «Leistungsregler» wird der Regler in die Tür des Schaltschranks eingebaut und verdrahtet. Durch Verwendung des entsprechenden integrierten Funktionsmoduls kann jeder NEXTRON 6-9 die folgenden Funktionen realisieren:

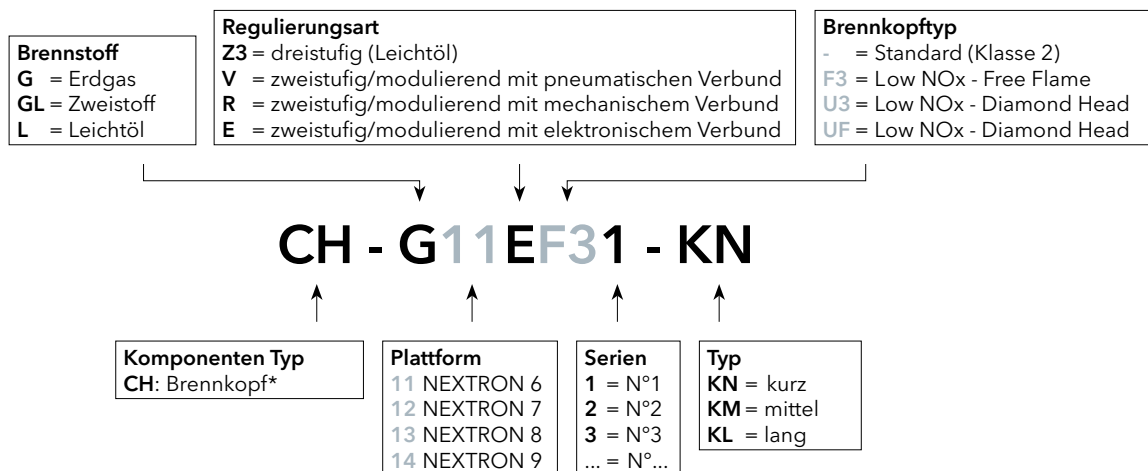
- Lastabhängige Anpassung der Gebläsedrehzahl;
- Überwachung der Verbrennungsgüte durch Messung des Restsauerstoffgehalts und des Kohlenmonoxidgehalts in den Rauchgasen;
- Fernüberwachung und Kommunikation mit der Brennersteuerung über eine Netzanbindung durch eine Ethernetschnittstelle für den Modbus, Profibus oder den Ethernetbus.

TYPENSCHLÜSSEL DER NEXTRON KOMPONENTEN

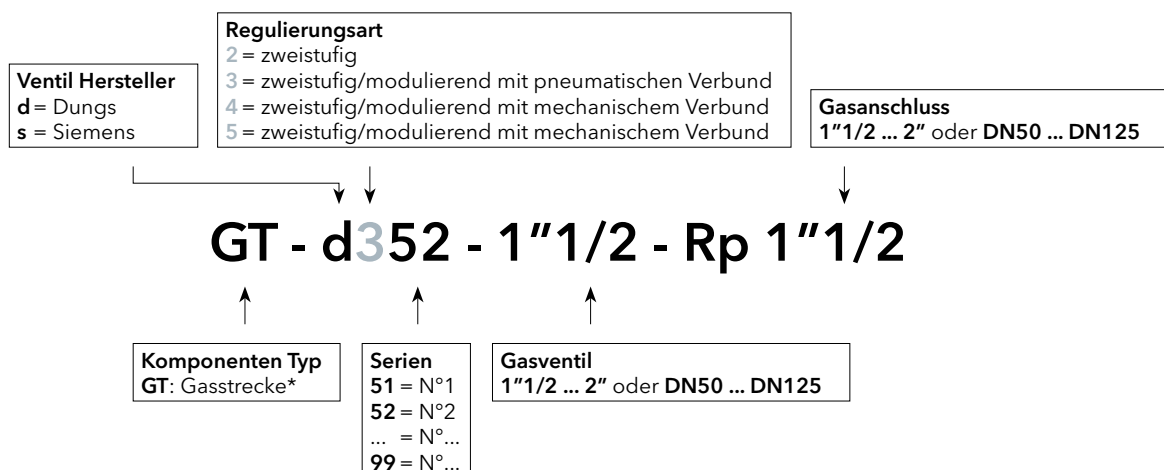
Brennergehäuse



Brennerkopf



Gasstrecke

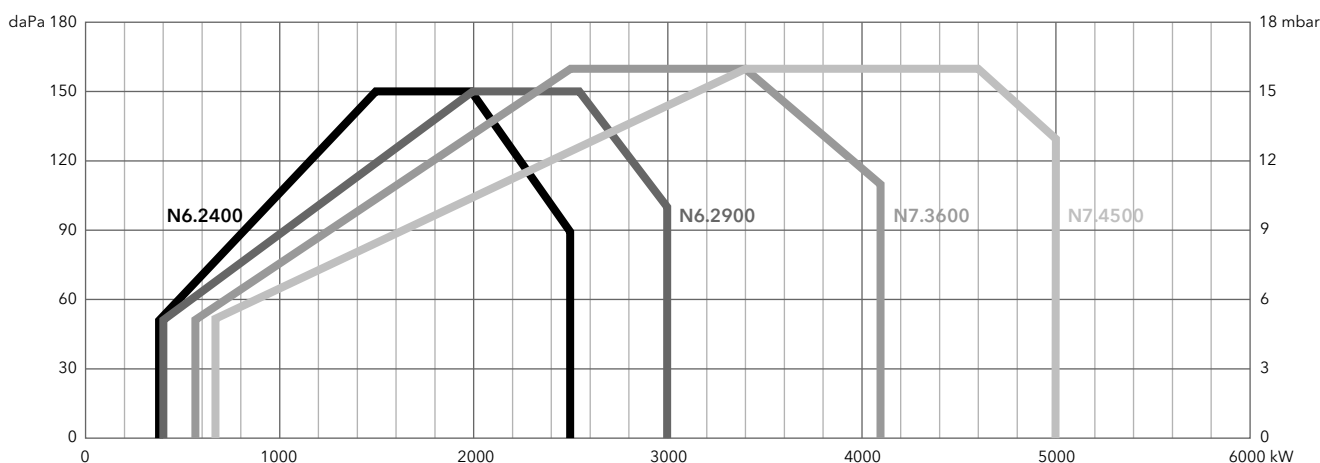


TECHNISCHE DATEN | GAS BAUREIHE

NEXTRON 6 - 7 G-E/G-V/G-R

Low NOx Klasse 2 (< 120 mg/kWh)

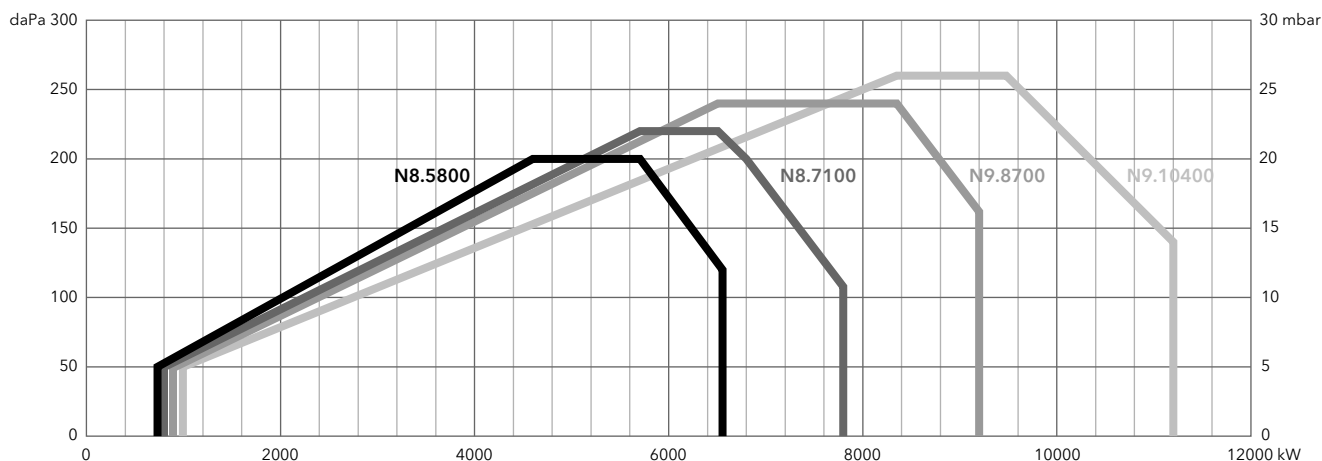
	N6.2400 G-E / G-V / G-R	N6.2900 G-E / G-V / G-R	N7.3600 G-E / G-V / G-R	N7.4500 G-E / G-V / G-R
Betriebsbereich [kW]	390 - 2500	400 - 3000	580 - 4100	680 - 5000
Gasdruck [mbar]	50 ... 300	50 ... 300	50 ... 300	50 ... 300
Gebüesemotor	400 V - 50/60 Hz - 3 kW	400 V - 50/60 Hz - 4 kW	400 V - 50/60 Hz - 5,5 kW	400 V - 50/60 Hz - 7,5 kW
Steuerspannung	1NPE AC 230 V - 50 Hz	1NPE AC 230 V - 50 Hz	1NPE AC 230 V - 50 Hz	1NPE AC 230 V - 50 Hz
Netzspannung	3NPE AC 400 V - 50 Hz	3NPE AC 400 V - 50 Hz	3NPE AC 400 V - 50 Hz	3NPE AC 400 V - 50 Hz
Schallemission [dB(A)]	< 70	< 71	< 74	< 75,5



NEXTRON 8 - 9 G-E

Low NOx Klasse 2 (< 120 mg/kWh)

	N8.5800 G-E	N8.7100 G-E	N9.8700 G-E	N9.10400 G-E
Betriebsbereich [kW]	740 - 6570	800 - 7800	880 - 9200	960 - 11200
Gasdruck [mbar]	100 ... 500	100 ... 500	100 ... 500	100 ... 500
Gebüesemotor	400 V - 50/60 Hz - 11 kW	400 V - 50/60 Hz - 15 kW	400 V - 50/60 Hz - 18,5 kW	400 V - 50/60 Hz - 22 kW
Steuerspannung	1NPE AC 230 V - 50 Hz	1NPE AC 230 V - 50 Hz	1NPE AC 230 V - 50 Hz	1NPE AC 230 V - 50 Hz
Netzspannung	3NPE AC 400 V - 50 Hz	3NPE AC 400 V - 50 Hz	3NPE AC 400 V - 50 Hz	3NPE AC 400 V - 50 Hz
Schallemission [dB(A)]	< 77,5	< 78	< 80	< 82

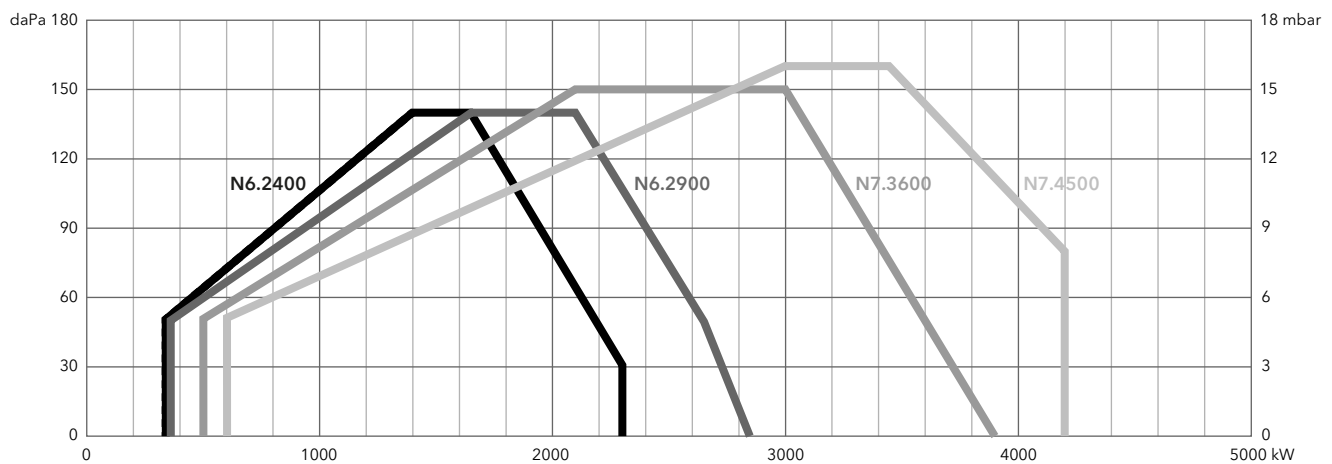


TECHNISCHE DATEN | GAS BAUREIHE

NEXTRON 6 - 7 G-EF3/G-VF3

Low NOx Klasse 3 (< 80 mg/kWh)

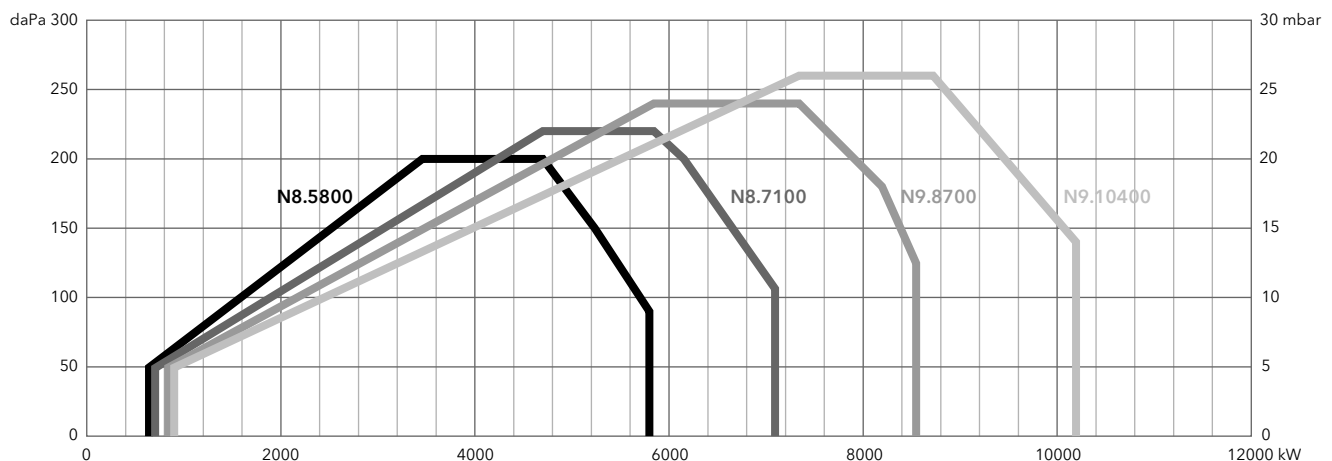
	N6.2400 G-EF3 / G-VF3	N6.2900 G-EF3 / G-VF3	N7.3600 G-EF3 / G-VF3	N7.4500 G-EF3 / G-VF3
Betriebsbereich [kW]	340 - 2300	360 - 2850	500 - 3900	600 - 4200
Gasdruck [mbar]	50 ... 300	50 ... 300	50 ... 300	50 ... 300
Gebläsemotor	400 V - 50/60 Hz - 3 kW	400 V - 50/60 Hz - 4 kW	400 V - 50/60 Hz - 7,5 kW	400 V - 50/60 Hz - 7,5 kW
Steuerspannung	1NPE AC 230 V - 50 Hz	1NPE AC 230 V - 50 Hz	1NPE AC 230 V - 50 Hz	1NPE AC 230 V - 50 Hz
Netzspannung	3NPE AC 400 V - 50 Hz	3NPE AC 400 V - 50 Hz	3NPE AC 400 V - 50 Hz	3NPE AC 400 V - 50 Hz
Schallemission [dB(A)]	< 69	< 71	< 76	< 74



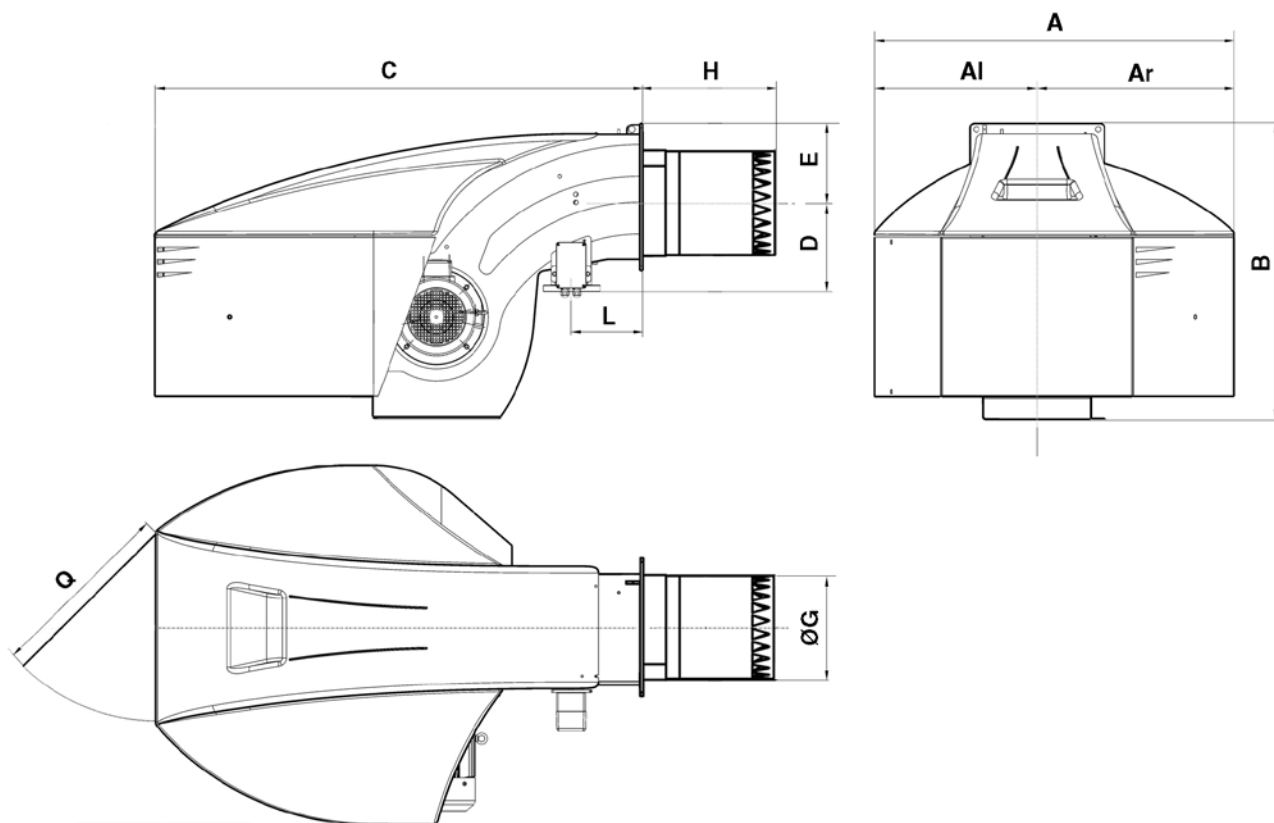
NEXTRON 8 - 9 G-EU3

Low NOx Klasse 3 (< 80 mg/kWh)

	N8.5800 G-EU3	N8.7100 G-EU3	N9.8700 G-EU3	N9.10400 G-EU3
Betriebsbereich [kW]	640 - 5800	700 - 7100	850 - 8530	900 - 10200
Gasdruck [mbar]	50 ... 500	50 ... 500	100 ... 500	100 ... 500
Gebläsemotor	400 V - 50/60 Hz - 11 kW	400 V - 50/60 Hz - 15 kW	400 V - 50/60 Hz - 18,5 kW	400 V - 50/60 Hz - 22 kW
Steuerspannung	1NPE AC 230 V - 50 Hz	1NPE AC 230 V - 50 Hz	1NPE AC 230 V - 50 Hz	1NPE AC 230 V - 50 Hz
Netzspannung	3NPE AC 400 V - 50 Hz	3NPE AC 400 V - 50 Hz	3NPE AC 400 V - 50 Hz	3NPE AC 400 V - 50 Hz
Schallemission [dB(A)]	< 77,5	< 79,5	< 80	< 82

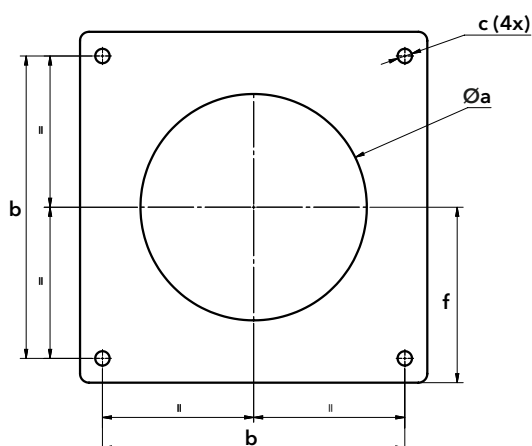


ABMESSUNGEN | GAS BAUREIHE



	A	Al	Ar	B	C	D	E	ØG	H			L	Q
									KN	KM	KL		
N6 G-E/-V/-R	990	479	510	837	1361	245	225	320	330	450	570	215	600
N6 G-EF3/-VF3									264	400	520		
N7 G-E/-V/-R	1128	511	618	961	1529	276	225	370	375	505	635	225	600
N7 G-EF3/-VF3									326	420	550		
N8 G-E	1414	669	745	1231	1930	344	293	369	500	640	780	230	800
N8 G-EU3									550	700	850		
N9 G-E	1414	669	745	1291	1928	369	293	431,5	550	700	850	230	800
N9 G-EU3									550	700	850		

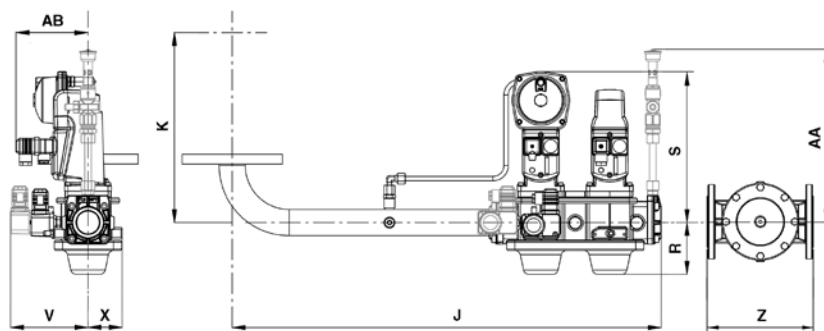
Anschlussflansch



	Øa	b	c	f
N6 G-...	330-340	340	M16	200
N6 G-...F3	300-340			
N7 G-...	380-400	400	M16	235
N7 G-...F3	360-400			
N8 G-...	390-410	505	M20	293
N8 G-EU3				
N9 G-...	460-480	505	M20	293
N9 G-EU3				

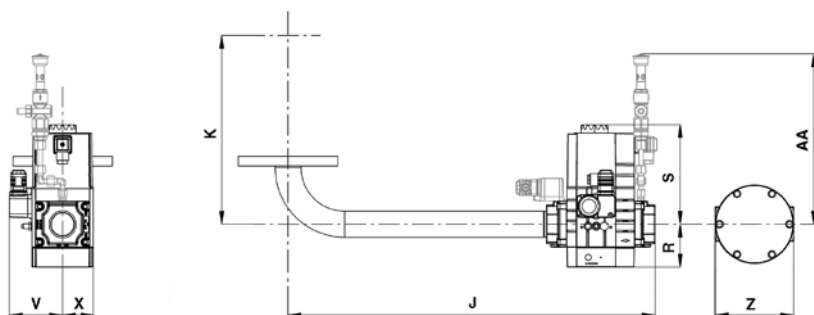
GASSTRECKE UND FILTER | GAS BAUREIHE

Siemens



	±5 mm	J	K				R	S	V	V ₁ *	X	AA*	AB
			N6	N7	N8	N9							
s1"1/2		795	375	405	598	623	100	285	105	145	65	320	135
s2"		805	405	365	598	623	105	285	105	145	100	325	140
s65		795	355	385	598	623	120	305	125	125	110	365	135
s80		815	375	405	598	623	135	315	125	125	110	375	135
s100		855	375	405	598	623	145	335	145	145	125	385	135
s125		905	375	405	598	623	180	350	160	160	140	400	135

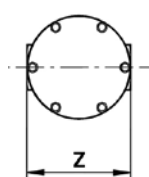
Dungs



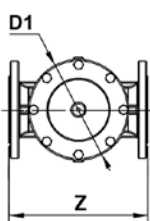
	±5 mm	J	K				R	S	V	X	AA*
			N6	N7	N8	N9					
d1"1/4		625	375	405	598	623	65	175	100	60	320
d1"1/2		685	375	405	598	623	80	190	100	60	320
d2"		760	405	435	598	623	100	330	125	115	385
d65		795	355	385	598	623	185	250	110	100	385
d80		815	375	405	598	623	210	295	155	110	275
d100		875	375	405	598	623	250	330	165	115	275

*: Gasarmaturen- und Brennergehäuse-Ausstattung für Dauerbetrieb (PED optionen)

Filter



	Z
Rp1"1/2	157
Rp2"	155



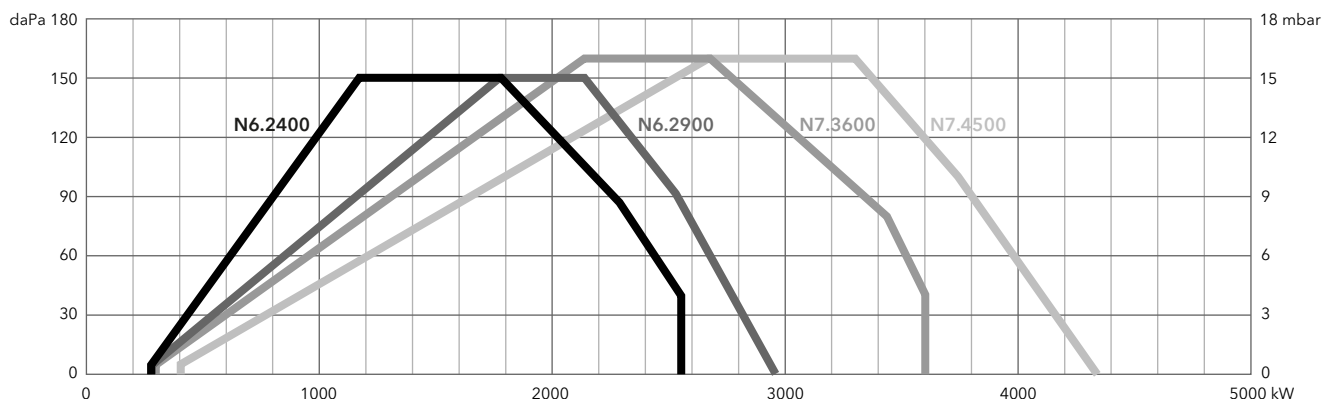
	ØD1	Z
DN40	155	223
DN50	155	210
DN65	190	245
DN80	208	285
DN100	263	340
DN125	315	400
DN150	356	450

TECHNISCHE DATEN | ZWEISTOFFBAUREIHE

NEXTRON 6 - 7 GL-RZ3

Low NOx Klasse 2

	N6.2400 GL-RZ3	N6.2900 GL-RZ3	N7.3600 GL-RZ3	N7.4500 GL-RZ3
Leistungsbereich Gas [kW]	290 - 2550	290 - 2950	300 - 3600	410 - 4350
Leistungsbereich Öl [kW]	730 - 2470	730 - 2750	1090 - 3600	1230 - 4350
Gasdruck [mbar]	50 ... 300	50 ... 300	50 ... 300	50 ... 300
Gebälsemotor	400 V - 50 Hz - 3 kW	400 V - 50 Hz - 4 kW	400 V - 50 Hz - 5,5 kW	400 V - 50 Hz - 7,5 kW
Ölpumpenmotor	400 V - 50 Hz - 0,55 kW	400 V - 50 Hz - 0,55 kW	400 V - 50 Hz - 0,74 kW	400 V - 50 Hz - 0,74 kW
Steuerspannung	1NPE AC 230 V - 50 Hz	1NPE AC 230 V - 50 Hz	1NPE AC 230 V - 50 Hz	1NPE AC 230 V - 50 Hz
Netzspannung	3NPE AC 400 V - 50 Hz	3NPE AC 400 V - 50 Hz	3NPE AC 400 V - 50 Hz	3NPE AC 400 V - 50 Hz
Schallemission [dB(A)]	< 70	< 71	< 74	< 75,5

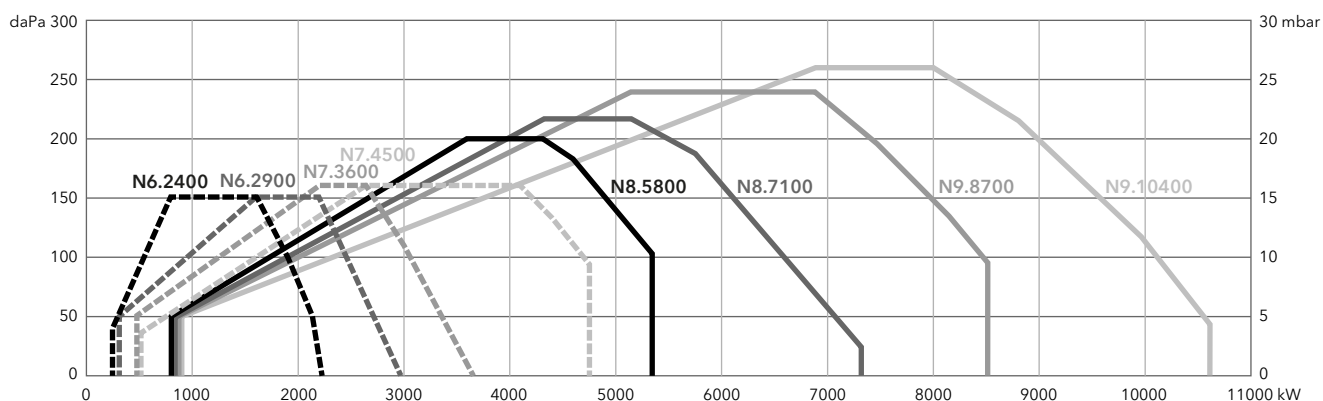


NEXTRON 6 - 7 - 8 - 9 GL-E

Low NOx Klasse 2

	N6.2400 GL-E	N6.2900 GL-E	N7.3600 GL-E	N7.4500 GL-E
Leistungsbereich Gas [kW]	250 - 2230	320 - 2970	490 - 3650	510 - 4750
Leistungsbereich Öl [kW]	510 - 2030	650 - 2970	900 - 3650	1 300 - 4750
Gasdruck [mbar]	50 ... 300	50 ... 300	50 ... 300	50 ... 300
Gebälsemotor	400 V - 50 Hz - 3 kW	400 V - 50 Hz - 4 kW	400 V - 50 Hz - 5,5 kW	400 V - 50 Hz - 7,5 kW
Ölpumpenmotor	400 V - 50 Hz - 0,74 kW	400 V - 50 Hz - 0,74 kW	400 V - 50 Hz - 1,1 kW	400 V - 50 Hz - 1,5 kW
Steuerspannung	1NPE AC 230 V - 50 Hz	1NPE AC 230 V - 50 Hz	1NPE AC 230 V - 50 Hz	1NPE AC 230 V - 50 Hz
Netzspannung	3NPE AC 400 V - 50 Hz	3NPE AC 400 V - 50 Hz	3NPE AC 400 V - 50 Hz	3NPE AC 400 V - 50 Hz
Schallemission [dB(A)]	< 70	< 71	< 74	< 75

	N8.5800 GL-E	N8.7100 GL-E	N9.8700 GL-E	N9.10400 GL-E
Leistungsbereich Gas [kW]	800 - 5350	820 - 7340	880 - 8530	910 - 10620
Leistungsbereich Öl [kW]	1210 - 5350	1 470 - 7340	2 400 - 8530	2820 - 10620
Gasdruck [mbar]	100 ... 500	100 ... 500	100 ... 500	100 ... 500
Gebälsemotor	400 V - 50 Hz - 11 kW	400 V - 50 Hz - 15 kW	400 V - 50 Hz - 18,5 kW	400 V - 50 Hz - 22 kW
Ölpumpenmotor	400 V - 50 Hz - 3 kW	400 V - 50 Hz - 3 kW	400 V - 50 Hz - 3 kW	400 V - 50 Hz - 4 kW
Steuerspannung	1NPE AC 230 V - 50 Hz	1NPE AC 230 V - 50 Hz	1NPE AC 230 V - 50 Hz	1NPE AC 230 V - 50 Hz
Netzspannung	3NPE AC 400 V - 50 Hz	3NPE AC 400 V - 50 Hz	3NPE AC 400 V - 50 Hz	3NPE AC 400 V - 50 Hz
Schallemission [dB(A)]	< 77,5	< 79,5	< 81	< 82

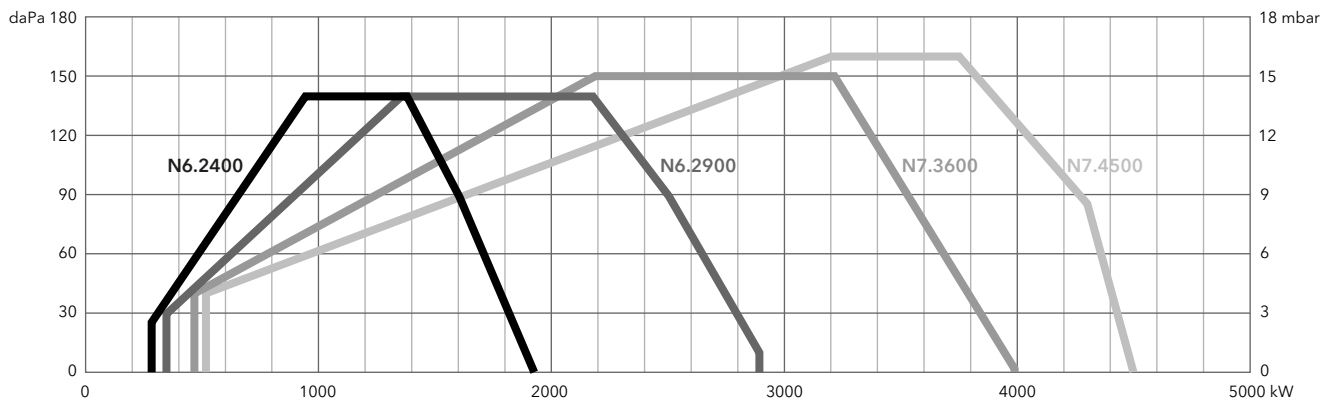


TECHNISCHE DATEN | ZWEISTOFFBAUREIHE

NEXTRON 6 - 7 GL-EF3

Low NOx Klasse 3

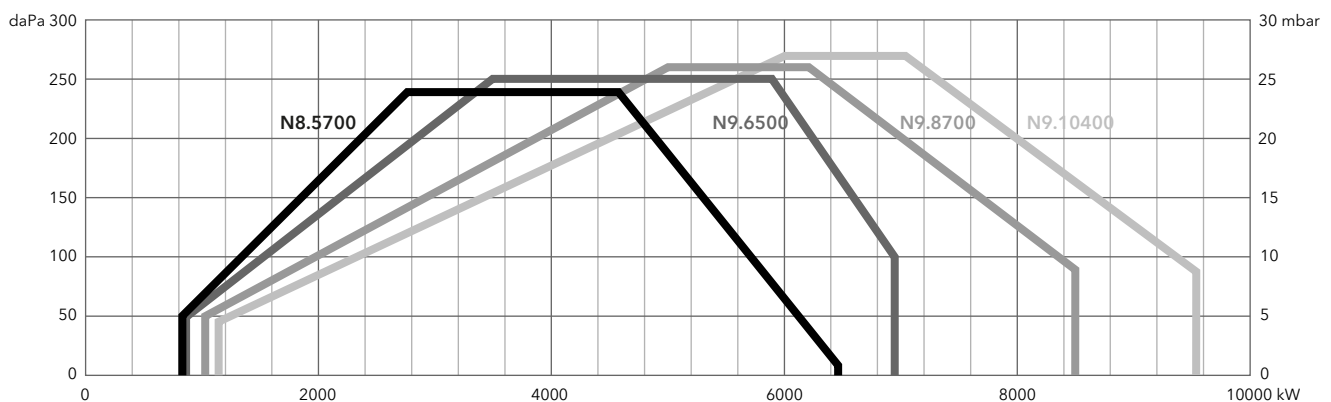
	N6.2400 GL-EF3	N6.2900 GL-EF3	N7.3600 GL-EF3	N7.4500 GL-EF3
Leistungsbereich Gas [kW]	280 - 1920	340 - 2890	470 - 3980	510 - 4500
Leistungsbereich Öl [kW]	360 - 1920	480 - 2890	680 - 3980	740 - 4500
Gasdruck [mbar]	50 ... 300	50 ... 300	50 ... 300	50 ... 300
Gebläsemotor	400 V - 50 Hz - 3 kW	400 V - 50 Hz - 4 kW	400 V - 50 Hz - 7,5 kW	400 V - 50 Hz - 7,5 kW
Ölpumpenmotor	400 V - 50 Hz - 0,74 kW	400 V - 50 Hz - 0,74 kW	400 V - 50 Hz - 1,1 kW	400 V - 50 Hz - 1,5 kW
Steuerspannung	1NPE AC 230 V - 50 Hz	1NPE AC 230 V - 50 Hz	1NPE AC 230 V - 50 Hz	1NPE AC 230 V - 50 Hz
Netzspannung	3NPE AC 400 V - 50 Hz	3NPE AC 400 V - 50 Hz	3NPE AC 400 V - 50 Hz	3NPE AC 400 V - 50 Hz
Schallemission [dB(A)]	< 69	< 71	< 76	< 74



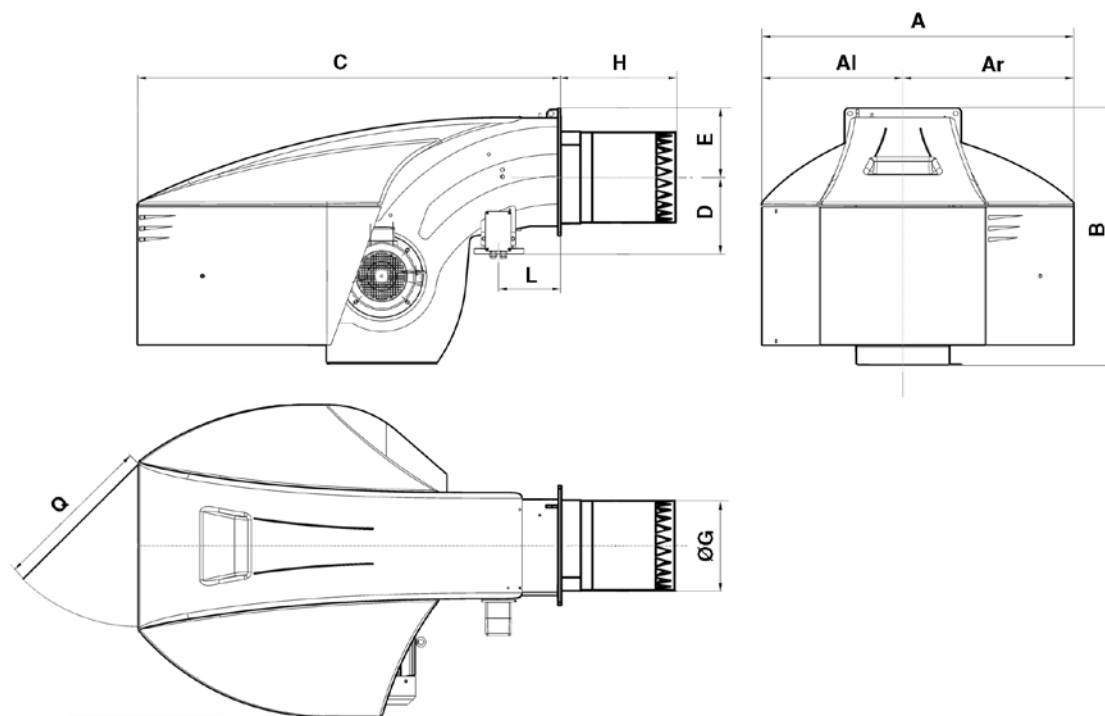
NEXTRON 8 - 9 GL-EF3/GL-EUF

Low NOx Klasse 3

	N8.5700 GL-EF3	N9.6500 GL-EF3	N9.8700 GL-EUF	N9.10400 GL-EUF
Leistungsbereich Gas [kW]	830 - 6450	830 - 6950	1040 - 8500	1160 - 9570
Leistungsbereich Öl [kW]	1030 - 6450	1030 - 6600	1800 - 8500	2550 - 9570
Gasdruck [mbar]	100 ... 500	100 ... 500	100 ... 500	100 ... 500
Gebläsemotor	400 V - 50 Hz - 15 kW	400 V - 50 Hz - 22 kW	400 V - 50 Hz - 18,5 kW	400 V - 50 Hz - 22 kW
Ölpumpenmotor	400 V - 50 Hz - 3 kW	400 V - 50 Hz - 3 kW	400 V - 50 Hz - 3 kW	400 V - 50 Hz - 4 kW
Steuerspannung	1NPE AC 230 V - 50 Hz	1NPE AC 230 V - 50 Hz	1NPE AC 230 V - 50 Hz	1NPE AC 230 V - 50 Hz
Netzspannung	3NPE AC 400 V - 50 Hz	3NPE AC 400 V - 50 Hz	3NPE AC 400 V - 50 Hz	3NPE AC 400 V - 50 Hz
Schallemission [dB(A)]	< 80	< 83	< 81	< 82

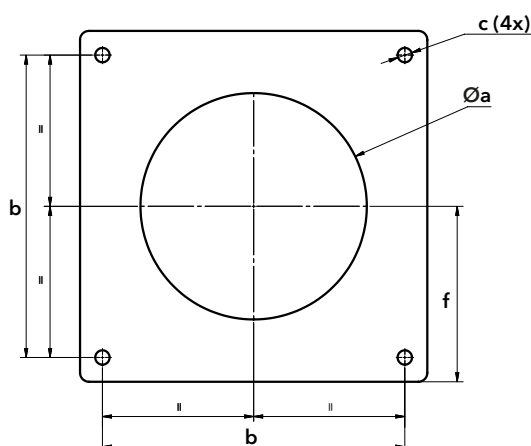


ABMESSUNGEN | ZWEISTOFFBAUREIHE



	A	Al	Ar	B	C	D	E	ØG	H			L	Q
									KN	KM	KL		
N6... GL-RZ3	990	479	510	837	1361	245	225	320	330	450	570	215	600
N6.2400 GL-E	990	479	510	837	1361	245	225	290	330	450	570	215	600
N6.2900 GL-E								310					
N6... GL-EF3	990	479	510	837	1361	245	225	264	400	520	640	215	600
N7.3600 GL-RZ3	1128	511	618	961	1529	276	255	320	375	505	635	225	600
N7.4500 GL-RZ3								340					
N7.3600 GL-E	1128	511	618	961	1529	276	255	340	375	505	635	225	600
N7.4500 GL-E								370					
N7... GL-EF3	1128	511	618	961	1529	276	255	325	420	550	680	225	600
N8.5800 GL-E	1414	669	745	1231	1930	391	293	400	562	702	842	230	800
N8.7100 GL-E								415					
N9... GL-E	1414	669	745	1291	1928	434	293	431,5	355	505	655	230	800
N8.5700 GL-EF3	1414	669	745	1231	1930	391	293	369	528	668	808	230	800
N9.6500 GL-EF3				1291	1928	434		431,5					
N9... GL-EUF	1414	669	745	1291	1928	434	293	431,5	575	725	875	230	800

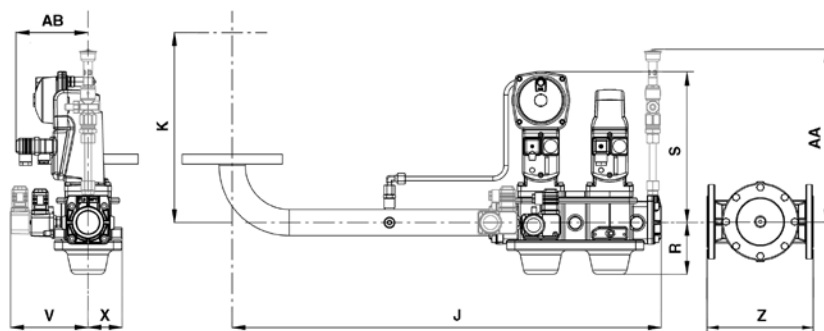
Anschlussflansch



	Øa	b	c	f
N6... GL-RZ3	330-340	340	M16	200
N6.2400 GL-E	300-340	340	M16	200
N6.2900 GL-E	320-340			
N6... GL-EF3	300-340	340	M16	200
N7.3600 GL-RZ3	330-400	400	M16	235
N7.4500 GL-RZ3	350-400			
N7.3600 GL-E	350-400	400	M16	235
N7.4500 GL-E	380-400			
N7... GL-EF3	360-400	400	M16	235
N8.5800 GL-E	430-480	505	M20	293
N8.7100 GL-E	445-480			
N9... GL-E	445-480	505	M20	293
N8.5700 GL-EF3	380-410	505	M20	293
N9.6500 GL-EF3	445-480			
N9... GL-EUF	445-480	505	M20	293

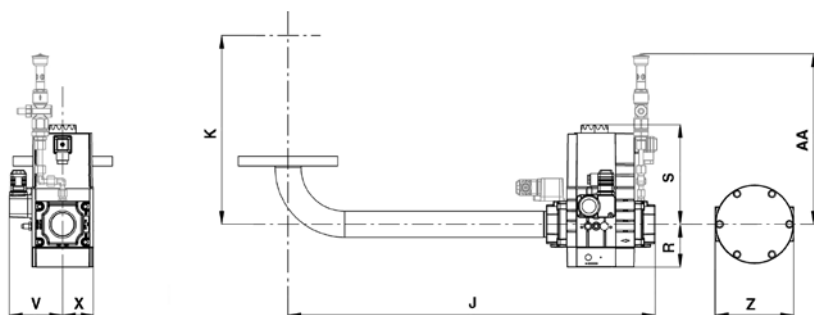
GASSTRECKE UND FILTER | ZWEISTOFFBAUREIHE

Siemens



	±5 mm	J	K				R	S	V	V ₁ *	X	AA*	AB
			N6	N7	N8	N9							
s1"1/2		795	375	405	598	623	100	285	105	145	65	320	135
s2"		805	405	365	598	623	105	285	105	145	100	325	140
s65		795	355	385	598	623	120	305	125	125	110	365	135
s80		815	375	405	598	623	135	315	125	125	110	375	135
s100		855	375	405	598	623	145	335	145	145	125	385	135
s125		905	375	405	598	623	180	350	160	160	140	400	135

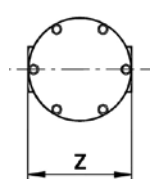
Dungs



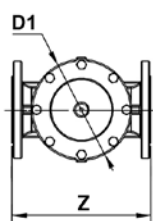
	±5 mm	J	K				R	S	V	X	AA*
			N6	N7	N8	N9					
d1"1/4		625	375	405	598	623	65	175	100	60	320
d1"1/2		685	375	405	598	623	80	190	100	60	320
d2"		760	405	435	598	623	100	330	125	115	385
d65		795	355	385	598	623	185	250	110	100	385
d80		815	375	405	598	623	210	295	155	110	275
d100		875	375	405	598	623	250	330	165	115	275

*: Gasarmaturen- und Brennergehäuse-Ausstattung für Dauerbetrieb (PED optionen)

Filter



	Z
Rp1"1/2	157
Rp2"	155



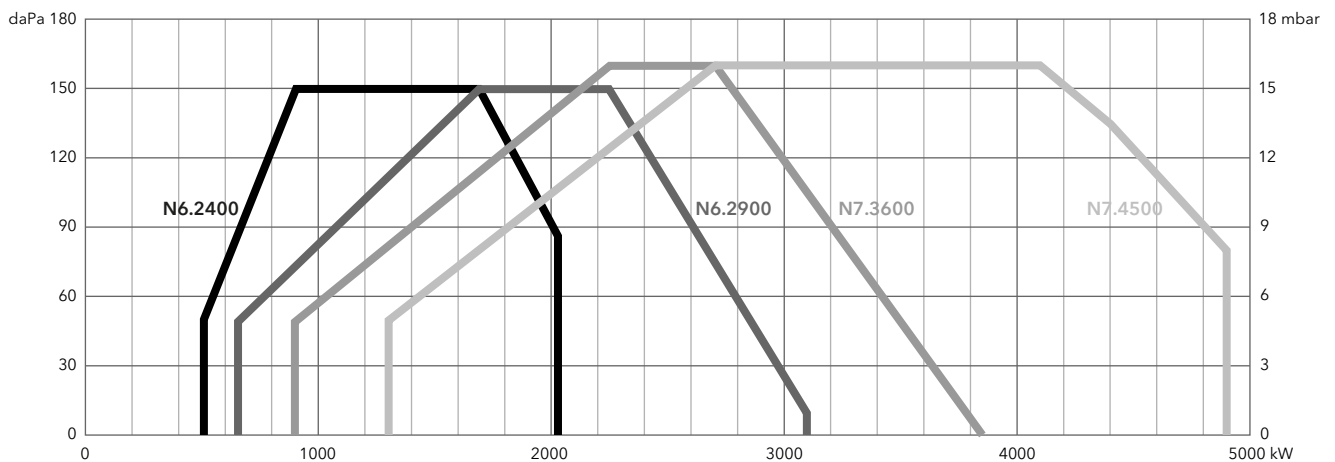
	ØD1	Z
DN40	155	223
DN50	155	210
DN65	190	245
DN80	208	285
DN100	263	340
DN125	315	400
DN150	356	450

TECHNISCHE DATEN | LEICHTÖLBRENNER

NEXTRON 6 - 7 L-E

Low NOx Klasse 2 (< 185 mg/kWh)

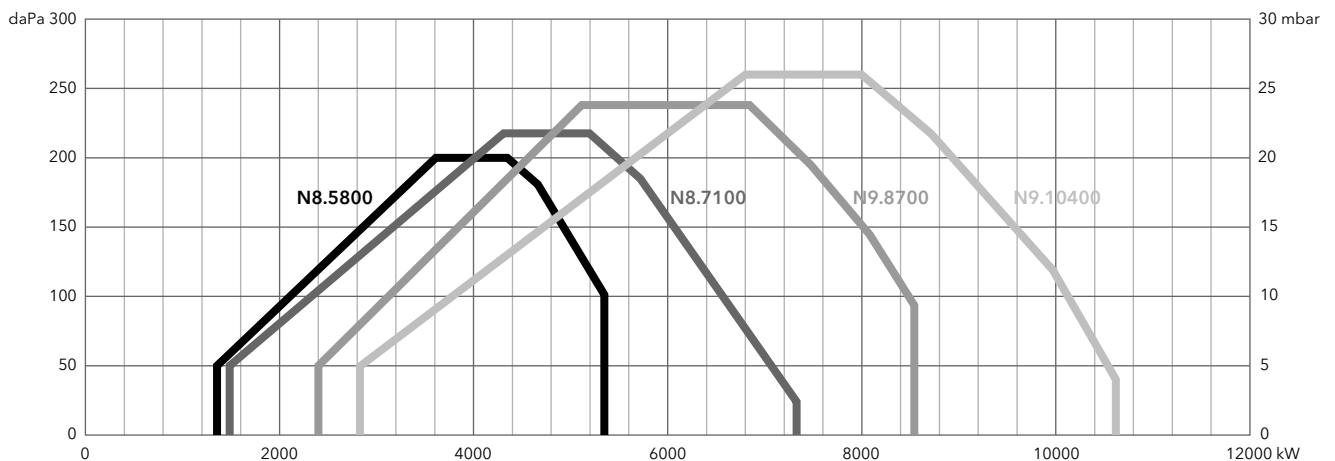
	N6.2400 L-E	N6.2900 L-E	N7.3600 L-E	N7.4500 L-E
Leistungsbereich [kW]	510 - 2030	650 - 3100	900 - 3850	1300 - 4900
Brennstoff	Leichtöl EL 11,86 kWh/kg, Max. Viskosität 6,0 mm ² /s bei 20°C			
Gebbläsemotor	400 V - 50 Hz - 3 kW	400 V - 50 Hz - 4 kW	400 V - 50 Hz - 5,5 kW	400 V - 50 Hz - 7,5 kW
Ölpumpenmotor	400 V - 50 Hz - 0,74 kW	400 V - 50 Hz - 0,74 kW	400 V - 50 Hz - 1,1 kW	400 V - 50 Hz - 1,5 kW
Steuerspannung	1NPE AC 230 V - 50 Hz	1NPE AC 230 V - 50 Hz	1NPE AC 230 V - 50 Hz	1NPE AC 230 V - 50 Hz
Netzspannung	3NPE AC 400 V - 50 Hz	3NPE AC 400 V - 50 Hz	3NPE AC 400 V - 50 Hz	3NPE AC 400 V - 50 Hz
Schallemission [dB(A)]	< 70	< 71	< 74	< 75



NEXTRON 8 - 9 L-E

Low NOx Klasse 2 (< 185 mg/kWh)

	N8.5800 L-E	N8.7100 L-E	N9.8700 L-E	N9.10400 L-E
Leistungsbereich [kW]	1350 - 5350	1470 - 7340	2400 - 8530	2820 - 10620
Brennstoff	Leichtöl EL 11,86 kWh/kg, Max. Viskosität 6,0 mm ² /s bei 20°C			
Gebbläsemotor	400 V - 50 Hz - 11 kW	400 V - 50 Hz - 15 kW	400 V - 50 Hz - 18,5 kW	400 V - 50 Hz - 22 kW
Ölpumpenmotor	400 V - 50 Hz - 3 kW	400 V - 50 Hz - 3 kW	400 V - 50 Hz - 4 kW	400 V - 50 Hz - 4 kW
Steuerspannung	1NPE AC 230 V - 50 Hz	1NPE AC 230 V - 50 Hz	1NPE AC 230 V - 50 Hz	1NPE AC 230 V - 50 Hz
Netzspannung	3NPE AC 400 V - 50 Hz	3NPE AC 400 V - 50 Hz	3NPE AC 400 V - 50 Hz	3NPE AC 400 V - 50 Hz
Schallemission [dB(A)]	< 77,5	< 79,5	< 81	< 82

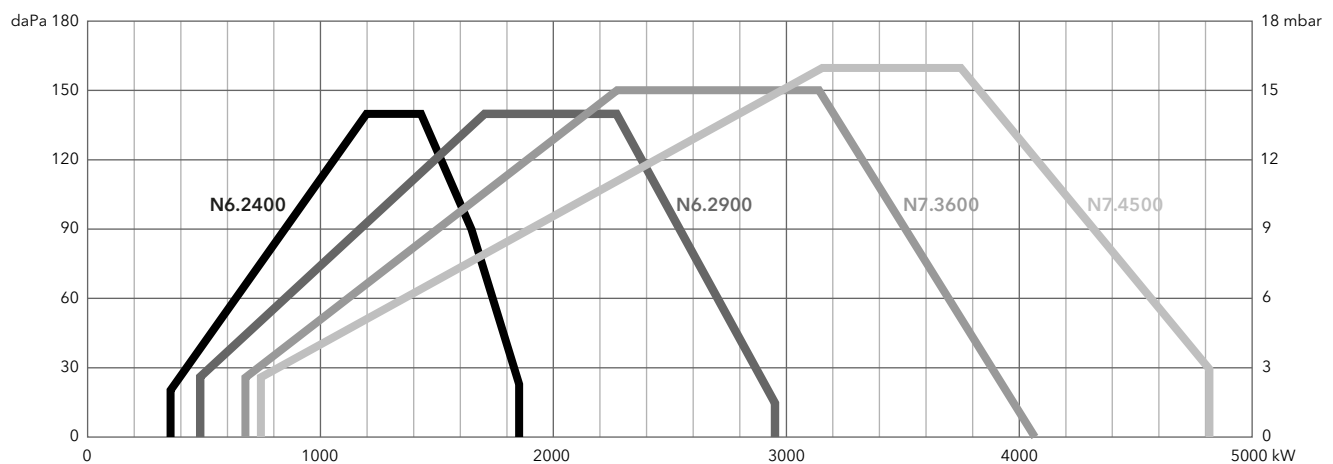


TECHNISCHE DATEN | LEICHTÖLBRENNER

NEXTRON 6 - 7 L-EF3

Low NOx Klasse 3 (< 120 mg/kWh)

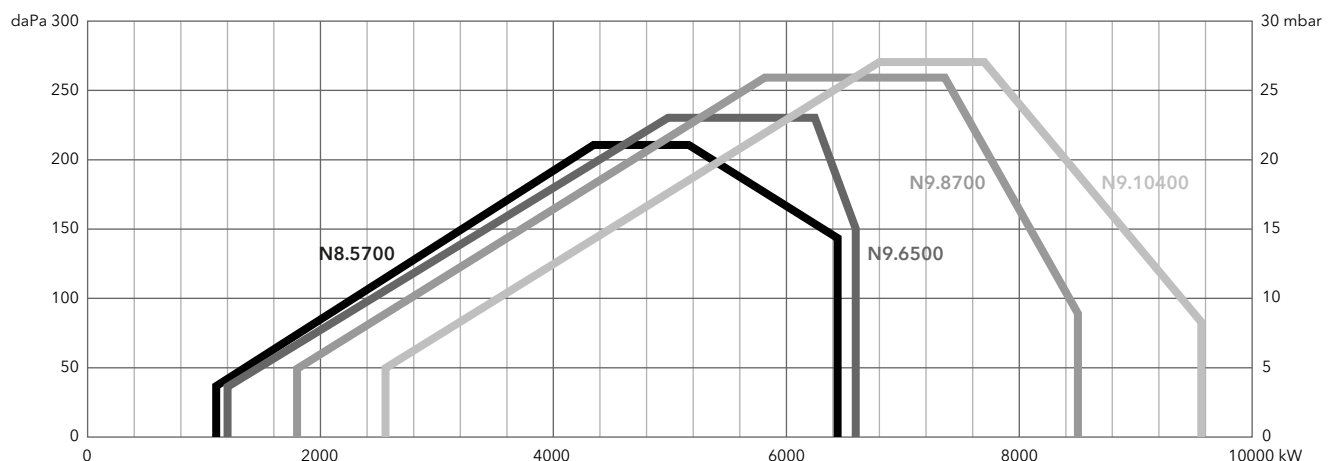
	N6.2400 L-EF3	N6.2900 L-EF3	N7.3600 L-EF3	N7.4500 L-EF3
Leistungsbereich [kW]	360 - 1850	480 - 2950	680 - 4070	740 - 4820
Brennstoff	Leichtöl EL 11,86 kWh/kg, Max. Viskosität 6,0 mm ² /s bei 20°C			
Gebläsemotor	400 V - 50 Hz - 3 kW	400 V - 50 Hz - 4 kW	400 V - 50 Hz - 7,5 kW	400 V - 50 Hz - 7,5 kW
Ölpumpenmotor	400 V - 50 Hz - 0,74 kW	400 V - 50 Hz - 0,74 kW	400 V - 50 Hz - 1,1 kW	400 V - 50 Hz - 1,5 kW
Steuerspannung	1NPE AC 230 V - 50 Hz	1NPE AC 230 V - 50 Hz	1NPE AC 230 V - 50 Hz	1NPE AC 230 V - 50 Hz
Netzspannung	3NPE AC 400 V - 50 Hz	3NPE AC 400 V - 50 Hz	3NPE AC 400 V - 50 Hz	3NPE AC 400 V - 50 Hz
Schallemission [dB(A)]	< 69	< 71	< 76	< 74



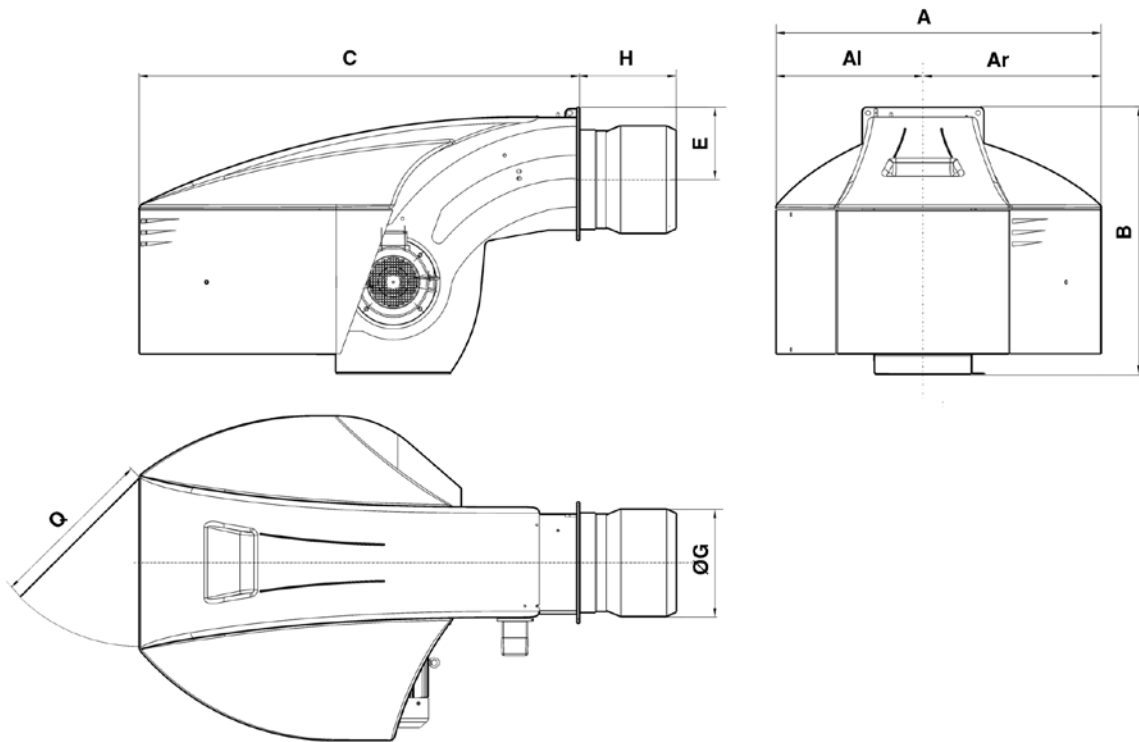
NEXTRON 8 - 9 L-EF3/L-EUF

Low NOx Klasse 3 (< 120 mg/kWh)

	N8.5700 L-EF3	N9.6500 L-EF3	N9.8700 L-EUF	N9.10400 L-EUF
Leistungsbereich [kW]	1100 - 6450	1200 - 6600	1800 - 8500	2550 - 9570
Brennstoff	Leichtöl EL 11,86 kWh/kg, Max. Viskosität 6,0 mm ² /s bei 20°C			
Gebläsemotor	400 V - 50 Hz - 15 kW	400 V - 50 Hz - 22 kW	400 V - 50 Hz - 18,5 kW	400 V - 50 Hz - 22 kW
Ölpumpenmotor	400 V - 50 Hz - 3 kW	400 V - 50 Hz - 3 kW	400 V - 50 Hz - 3 kW	400 V - 50 Hz - 4 kW
Steuerspannung	1NPE AC 230 V - 50 Hz	1NPE AC 230 V - 50 Hz	1NPE AC 230 V - 50 Hz	1NPE AC 230 V - 50 Hz
Netzspannung	3NPE AC 400 V - 50 Hz	3NPE AC 400 V - 50 Hz	3NPE AC 400 V - 50 Hz	3NPE AC 400 V - 50 Hz
Schallemission [dB(A)]	< 80	< 83	< 81	< 82

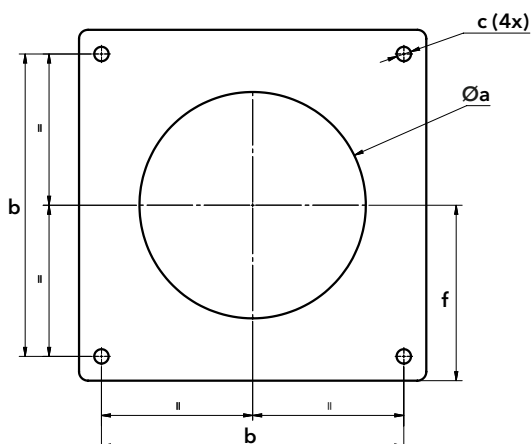


ABMESSUNGEN | LEICHTÖLBRENNER



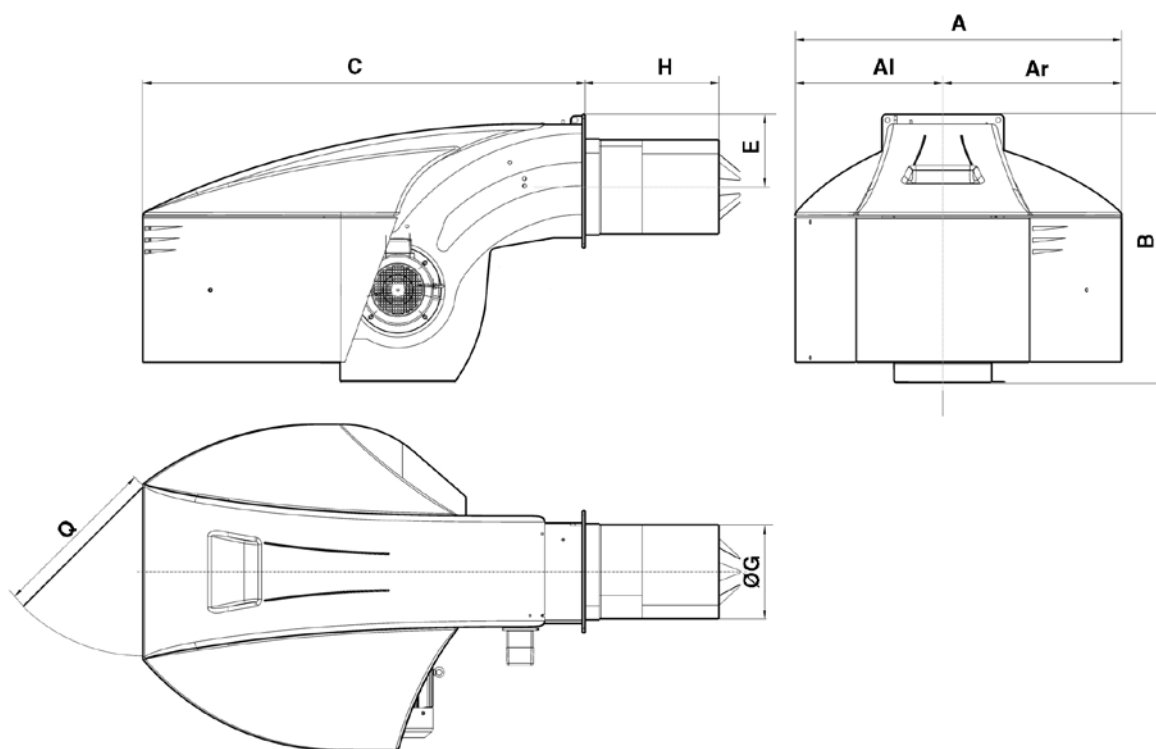
	A	AI	Ar	B	C	E	ØG	H			Q
								KN	KM	KL	
N6.2400 L-E	990	479	510	837	1361	225	290	330	450	570	600
N6.2900 L-E							310				
N7.3600 L-E	1128	511	618	961	1529	255	330	375	505	635	
N7.4500 L-E							370				
N6.2400 L-EF3	990	479	510	837	1361	225	264	330	450	570	600
N6.2900 L-EF3							264				
N7.3600 L-EF3	1128	511	618	961	1529	255	325	375	505	635	
N7.4500 L-EF3							325				

Anschlussflansch



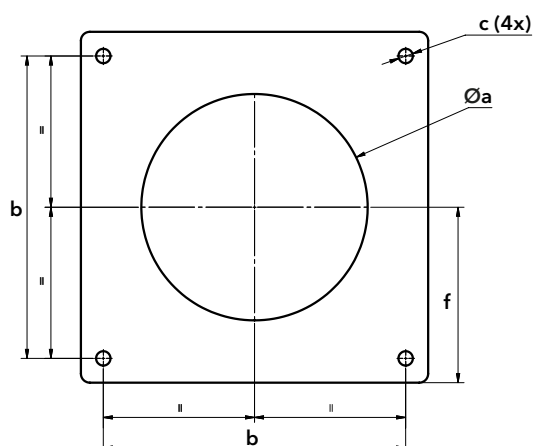
	Øa	b	c	f
N6.2400 L-E	300-340	340	M16	200
N6.2900 L-E	320-340			
N7.3600 L-E	340-400	400	M16	235
N7.4500 L-E	380-400			
N6.2400 L-EF3	300-340	340	M16	200
N6.2900 L-EF3				
N7.3600 L-EF3	360-400	400	M16	235
N7.4500 L-EF3				

ABMESSUNGEN | LEICHTÖLBRENNER



	A	Al	Ar	B	C	E	ØG	H			Q
								KN	KM	KL	
N8.5800 L-E	1414	669	745	1231	1930	293	400	562	702	842	800
N8.7100 L-E							415	583	723	863	
N9.8700 L-E	1414	669	745	1291	1928	293	431,5	355	505	655	800
N9.10400 L-E							369	528	668	808	
N8.5700 L-EF3	1414	669	745	1291	1928	293	431,5	543	693	843	800
N9.6500 L-EF3							369	528	668	808	
N9.8700 L-EUF	1414	669	745	1291	1928	293	431,5	575	725	875	800
N9.10400 L-EUF							431,5	575	725	875	

Anschlussflansch



	Øa	b	c	f
N8.5800 L-E	430-480	505	M20	293
N8.7100 L-E	454-480			
N9.8700 L-E	445-480	505	M20	293
N9.10400 L-E	445-480	505	M20	293
N8.5700 L-EF3	380-410	505	M20	293
N9.6500 L-EF3	445-480			
N9.8700 L-EUF	445-480	505	M20	293
N9.10400 L-EUF				

NIEDERLASSUNGEN:

GERMANY

Dreieichstrasse, 10
64546 Mörfelden
Walldorf
Tel. +49 06 105 968 192
Fax +49 06 105 968 199

NETHERLANDS

Meerpaalweg, 1
1332 BB Almere
P.O. box 30048
1303 AA Almere
Tel. +31 088 69 573 11
Fax +31 088 69 573 90

ENGLAND

Suite 3, The Crown House
Blackpole East,
Blackpole Road,
Worcester WR3 8SG
Tel. +44 01905 788010
Fax +44 01905 788011

FRANCE

14, rue du Saule Trapu
Parc d'activité du Moulin
91882 Massy
Tel. +33 01 60 13 64 64
Fax +33 01 60 13 64 65

ITALY

Viale Roma, 41
28100 Novara
Tel. +39 0732 633 590
Fax +39 0732 633 599

RUSSIA

Eniseyskaya str. 1, bld 1,
Office Center "LIRA" #415
129344 Moscow
Tel. +7 495 213 0300 #5700
Fax +7 495 213 0302

CHINA

17A2, V-Capital Bldg
No. 333 Xian Xia Road
200336 Shanghai
Tel. +86 21 6039 8691
Fax +86 21 6039 8620

Kontaktieren Sie uns:

industrie@de.elco.net